

[illegible]

Projekt: 03_HMG_XMM_Osada
 Datum: 13.12.25

[illegible]

Jednotka	Název	Množstvo	Cena
270	Presun hmôt HSV	140 dni	
271	Presun hmôt pre mosty mŕtvočné, monolitické betónové,kovové,výšky mosta do 20 m	140 dni	
272	Úpravy povrchov, podlahy, osadenie	10 dni	
273	Zjednocujúci náter betónových konštrukcií	10 dni	
274	Ardhazy mostík zo sanačnej stierky	10 dni	
275	Vyrovnanie zvyšných plôch oškerou so sanačnej maľby, 1 vrstva hr. 4 mm	10 dni	
276	P22308 Časťová rekonštrukcia ZB rámu, prieplavu 1000x1100, P22308, km 2,191	208 dni	
277	Zemné práce	101 dni	
278	Výkop nenasypávaný jamy v hĺbkach 3, do 100 m ³	101 dni	
279	Vodorovné premiestnenie výkopku po spevnení cesty z hominy tr.1-4, do 100 m ³ na vzdialenosť do 1000 m	101 dni	
280	Vodorovné premiestnenie výkopku po spevnení cesty z hominy tr.1-4, do 100 m ³ na vzdialenosť do 3000 m	101 dni	
281	Vodorovné premiestnenie výkopku po spevnení cesty z hominy tr.1-4, do 100 m ³ , príplatok k cene za každý ďalší 101 dni	101 dni	
282	Nahľadanie neuhádzajúceho výkopku z hominy tr.1-4 do 100 m ³	101 dni	
283	Uloženie vypnutých do náspyru nerušiteľnej hominy mierne aktívnej zóny	101 dni	
284	Uloženie vypnutých na sklady do 100 m ³	101 dni	
285	Príslušenstvo na odvodňovanie - žemia v kamenine (17 OS) ostatné	101 dni	
286	Úprava plánu v zárezoch v hominách 1-4 so zhutnením	101 dni	
287	Sťahovanie ťažkých vozidiel v násype	101 dni	
288	Zvyšek a kompletné konštrukcie	83 dni	
289	Vypĺňanie trhlín hrúbky do 10 mm epoxidovou živinou s trvalo pružnou zálievkou	93 dni	
290	Komunikácie	89 dni	
291	Dlažba z lomového kamňa hr. 150 mm do šírky z betónu tr. C 16/20 hr. 100 mm s vyplnením škár cementovou maltou	99 dni	
292	Kladenie betónovej dlažby z vegetačných tvárnic hr. 80 mm, do šírky z kameniva ťaženého, veľkosti do 0,25 m ² , plocha	89 dni	
293	Dlažba betónová zabraňujúca, rozmer 600x400x80 mm, prirodná	89 dni	
294	Úpravy povrchov, podlahy, osadenie	82 dni	
295	Zjednocujúci náter betónových konštrukcií	82 dni	
296	Ardhazy mostík zo sanačnej stierky	82 dni	
297	Vyrovnanie zvyšných plôch stierkou so sanačnej maľby, 1 vrstva hr. 4 mm	82 dni	
298	Ostatné konštrukcie a práce	130 dni	
299	Tatbuľa s označením evidenčného čísla mostu	130 dni	
300	Informačná tatbuľa - výst. do betónového bloku 400x350x100mm	130 dni	
301	Osadenie priekopového žľabu z betónových priekop, hĺbkou 5 lícov do 500 mm	130 dni	
302	Odstránenie drôty SEMMELROTH, drôta 30x210x140 mm, prúdenie 85 mm, sila	130 dni	
303	Čistenie betónového podlažia vysokotlakým vodným lúčom do hĺbok 5 mm - všet	130 dni	
304	Čistenie betónového spevneného ručne pri šírke dna do 400 mm o objeme náosu nad 0,15 do 0,30 m ³ m, -0,17250 t	130 dni	
305	Čistenie priekop spevnených ručne pri šírke dna nad 400 mm o objeme náosu nad 0,15 do 0,30 m ³ m, -0,18460 t	130 dni	
306	Zosilnenie trhlín nad 10mm metódou dodatočne vlopanej nerastovej helikálnej vysokoplynostnej výstuže	130 dni	
307	Vodorovná doprava vyburaných hmôt po suchu bez nakládania, ale so zložením na vzdialenosť do 5 km	130 dni	
308	Príplatok k cene za každý ďalších aj začiatky 5 km nad 5 km	130 dni	
309	Presun hmôt HSV	140 dni	
310	Presun hmôt pre mosty mŕtvočné, monolitické betónové,kovové,výšky mosta do 20 m	140 dni	
311	P22319 Časťová rekonštrukcia ZB rámu, prieplavu 100x700, P22319, km 2,039	220 dni	
312	Zemné práce	101 dni	
313	Výkop nenasypávaný jamy v hĺbkach 3, do 100 m ³	101 dni	
314	Vodorovné premiestnenie výkopku po spevnení cesty z hominy tr.1-4, do 100 m ³ na vzdialenosť do 1000 m	101 dni	
315	Vodorovné premiestnenie výkopku po spevnení cesty z hominy tr.1-4, do 100 m ³ na vzdialenosť do 3000 m	101 dni	
316	Vodorovné premiestnenie výkopku po spevnení cesty z hominy tr.1-4, do 100 m ³ , príplatok k cene za každý ďalší 101 dni	101 dni	
317	Nahľadanie neuhádzajúceho výkopku z hominy tr.1-4 do 100 m ³	101 dni	
318	Uloženie vypnutých do náspyru nerušiteľnej hominy mierne aktívnej zóny	101 dni	
319	Uloženie vypnutých na sklady do 100 m ³	101 dni	
320	Príslušenstvo na odvodňovanie - žemia v kamenine (17 OS) ostatné	101 dni	
321	Úprava plánu v zárezoch v hominách 1-4 so zhutnením	101 dni	
322	Sťahovanie ťažkých vozidiel v násype	101 dni	
323	Zvyšek a kompletné konštrukcie	101 dni	
324	Vypĺňanie trhlín hrúbky do 10 mm epoxidovou živinou s trvalo pružnou zálievkou	101 dni	
325	Kotvenie monolitického betónu rmy do mostových kolov do výšky	101 dni	
326	Výšič du betónu z ocele IČ 505 (D300) D 16 mm	101 dni	
327	Mostové rmy z betónu žltkavého triedy C 30/45	101 dni	
328	Debetovanie mostových rym, rôznych tvarov - zhotovenie	101 dni	
329	Debetovanie mostových rym viacerých tvarov - odstránenie	101 dni	
330	Výšič mostových rym z betónu ocele IČ 505	101 dni	
331	Osadenie mostového oceľového základu trvalého do betónu rym priamo	101 dni	
332	Zábredie z oceľových profilov výšky 1100 mm, vrátane povrchovej úpravy podľa PD	101 dni	
333	Komunikácie	89 dni	
334	Dlažba z lomového kamňa hr. 150 mm do šírky z betónu tr. C 16/20 hr. 100 mm s vyplnením škár cementovou maltou	99 dni	
335	Kladenie betónovej dlažby z vegetačných tvárnic hr. 80 mm, do šírky z kameniva ťaženého, veľkosti do 0,25 m ² , plocha	89 dni	
336	Dlažba betónová zabraňujúca, rozmer 600x400x80 mm, prirodná	89 dni	
337	Úpravy povrchov, podlahy, osadenie	82 dni	
338	Zjednocujúci náter betónových konštrukcií	82 dni	
339	Ardhazy mostík zo sanačnej stierky	82 dni	
340	Vyrovnanie zvyšných plôch stierkou so sanačnej maľby, 1 vrstva hr. 4 mm	82 dni	
341	Ostatné konštrukcie a práce	130 dni	
342	Tatbuľa s označením evidenčného čísla mostu	130 dni	
343	Informačná tatbuľa - výst. do betónového bloku 400x350x100mm	130 dni	
344	Osadenie betónového podlažia vysokotlakým vodným lúčom do hĺbok 5 mm - všet	130 dni	
345	Čistenie priekop spevnených ručne pri šírke dna nad 400 mm o objeme náosu nad 0,15 do 0,30 m ³ m, -0,17250 t	130 dni	
346	Zosilnenie trhlín nad 10mm metódou dodatočne vlopanej nerastovej helikálnej vysokoplynostnej výstuže	130 dni	
347	Búrnie mostových základov, murty a piliere alebo naplnených konštrukcií so železobetónu, -2,40000 t	130 dni	
348	Vrhy pre ložky do betónu priemeru 20 mm hĺbky 150 mm s vyplnením epoxidovým trvalom	114 dni	
349	Vodorovná doprava vyburaných hmôt po suchu bez nakládania, ale so zložením na vzdialenosť do 5 km	114 dni	
350	Príplatok k cene za každý ďalších aj začiatky 5 km nad 5 km	114 dni	
351	Nahľadanie na dopravné prostriedky pre vodorovnú dopravu vyburaných hmôt	114 dni	
352	Príplatok za sčítovanie - betón, každý, dlaždice (17 01) ostatné	114 dni	
353	Presun hmôt HSV	140 dni	
354	Presun hmôt pre mosty mŕtvočné, monolitické betónové,kovové,výšky mosta do 20 m	140 dni	
355	Isolácie proti vode a vlhkosti	140 dni	
356	Zhotovenie odtoku proti zimnej výške zvýšil penetráciou náterom za studena	140 dni	
357	Lak odtokovej jamy	140 dni	
358	Zhotovenie izolácie proti zimnej výške zvýšil arizolovým lakom za studena	140 dni	
359	Lak odtokovej jamy	140 dni	

Projekt: D3, HUG, RUM, Oudov
Datum: 11.3.25

Medzik plošného píru

Sám plošného píru

Úst

Rozšírenie

Múrik

Stĺp

Neaktívny prístup

Neaktívny úst

Neaktívny múrik

Neaktívny stĺp

Neaktívny úst

Neaktívny múrik

Neaktívny stĺp

Neaktívny úst

Neaktívny múrik

Neaktívny stĺp

Neaktívny úst

Neaktívny múrik

Neaktívny stĺp

Neaktívny úst

Neaktívny múrik

Neaktívny stĺp

Neaktívny úst

Neaktívny múrik

Neaktívny stĺp

Neaktívny úst

Neaktívny múrik

Neaktívny stĺp

Neaktívny úst

Neaktívny múrik

Neaktívny stĺp

Neaktívny úst

Neaktívny múrik

Neaktívny stĺp

Neaktívny úst

Neaktívny múrik

Neaktívny stĺp

Neaktívny úst

Neaktívny múrik

Neaktívny stĺp

Neaktívny úst

Neaktívny múrik

Neaktívny stĺp

Neaktívny úst

Neaktívny múrik

Neaktívny stĺp

Neaktívny úst

Neaktívny múrik

Neaktívny stĺp

Neaktívny úst

Neaktívny múrik

Neaktívny stĺp

Neaktívny úst

Neaktívny múrik

Neaktívny stĺp

Neaktívny úst

Neaktívny múrik

Neaktívny stĺp

Neaktívny úst

Neaktívny múrik

Neaktívny stĺp

Neaktívny úst

Neaktívny múrik

Neaktívny stĺp

Neaktívny úst

Neaktívny múrik

Neaktívny stĺp

Neaktívny úst

Neaktívny múrik

Neaktívny stĺp

Neaktívny úst

Neaktívny múrik

Neaktívny stĺp

Neaktívny úst

Neaktívny múrik

Neaktívny stĺp

Neaktívny úst

Neaktívny múrik

Neaktívny stĺp

Neaktívny úst

Neaktívny múrik

Neaktívny stĺp

Neaktívny úst

Neaktívny múrik

Neaktívny stĺp

Neaktívny úst

Neaktívny múrik

Neaktívny stĺp

Neaktívny úst

Neaktívny múrik

Neaktívny stĺp

Neaktívny úst

Neaktívny múrik

Neaktívny stĺp

Neaktívny úst

Neaktívny múrik

Neaktívny stĺp

Neaktívny úst

Neaktívny múrik

Neaktívny stĺp

Neaktívny úst

Neaktívny múrik

Neaktívny stĺp

Neaktívny úst

Neaktívny múrik

Neaktívny stĺp

Neaktívny úst

Neaktívny múrik

Neaktívny stĺp

Neaktívny úst

Neaktívny múrik

Neaktívny stĺp

Neaktívny úst

Neaktívny múrik

Neaktívny stĺp

Neaktívny úst

Neaktívny múrik

Neaktívny stĺp

Neaktívny úst

Neaktívny múrik

Neaktívny stĺp

Neaktívny úst

Neaktívny múrik

Neaktívny stĺp

Neaktívny úst

Neaktívny múrik

Neaktívny stĺp

Neaktívny úst

Neaktívny múrik

Neaktívny stĺp

Neaktívny úst

Neaktívny múrik

Neaktívny stĺp

Neaktívny úst

Neaktívny múrik

Neaktívny stĺp

Neaktívny úst

Neaktívny múrik

Neaktívny stĺp

Neaktívny úst

Neaktívny múrik

Neaktívny stĺp

Neaktívny úst

Neaktívny múrik

Neaktívny stĺp

Neaktívny úst

Neaktívny múrik

Neaktívny stĺp

Neaktívny úst

Neaktívny múrik

Neaktívny stĺp

Neaktívny úst

Neaktívny múrik

Neaktívny stĺp

Neaktívny úst

Neaktívny múrik

Neaktívny stĺp

Neaktívny úst

Neaktívny múrik

Neaktívny stĺp

<

Stavba 6

Stavba 7

Stavba 8

Stavba 9

Stavba 10

Stavba 11

Stavba 12

Stavba 13

Stavba 14

Stavba 15

Stavba 16

Stavba 17

Stavba 18

Stavba 19

Stavba 20

Stavba 21

Stavba 22

Stavba 23

Stavba 24

Stavba 25

Stavba 26

Stavba 27

Stavba 28

Stavba 29

Stavba 30

Stavba 31

Stavba 32

Stavba 33

Stavba 34

Stavba 35

Stavba 36

Stavba 37

Stavba 38

Stavba 39

Stavba 40

Stavba 41

Stavba 42

Stavba 43

Stavba 44

Stavba 45

Stavba 46

Stavba 47

Stavba 48

Stavba 49

Stavba 50

Stavba 51

Stavba 52

Stavba 53

Stavba 54

Stavba 55

Stavba 56

Stavba 57

Stavba 58

Stavba 59

Stavba 60

Stavba 61

Stavba 62

Stavba 63

Stavba 64

Stavba 65

Stavba 66

Stavba 67

Stavba 68

Stavba 69

Stavba 70

Stavba 71

Stavba 72

Stavba 73

Stavba 74

Stavba 75

Stavba 76

Stavba 77

Stavba 78

Stavba 79

Stavba 80

Stavba 81

Stavba 82

Stavba 83

Stavba 84

Stavba 85

Stavba 86

Stavba 87

Stavba 88

Stavba 89

Stavba 90

Stavba 91

Stavba 92

Stavba 93

Stavba 94

Stavba 95

Stavba 96

Stavba 97

Stavba 98

Stavba 99

Stavba 100

Stavba 101

Stavba 102

Stavba 103

Stavba 104

Stavba 105

Stavba 106

Stavba 107

Stavba 108

Stavba 109

Stavba 110

Stavba 111

Stavba 112

Stavba 113

Stavba 114

Stavba 115

Stavba 116

Stavba 117

Stavba 118

Stavba 119

Stavba 120

Stavba 121

Stavba 122

Stavba 123

Stavba 124

Stavba 125

Stavba 126

Stavba 127

Stavba 128

Stavba 129

Stavba 130

Stavba 131

Stavba 132

Stavba 133

Stavba 134

Stavba 135

Stavba 136

Stavba 137

Stavba 138

Stavba 139

Stavba 140

Stavba 141

Stavba 142

Stavba 143

Stavba 144

Stavba 145

Stavba 146

Stavba 147

Stavba 148

Stavba 149

Stavba 150

Stavba 151

Stavba 152

Stavba 153

Stavba 154

Stavba 155

Stavba 156

Stavba 157

Stavba 158

Stavba 159

Stavba 160

Stavba 161

Stavba 162

Stavba 163

Stavba 164

Stavba 165

Stavba 166

Stavba 167

Stavba 168

Stavba 169

Stavba 170

Stavba 171

Stavba 172

Stavba 173

Stavba 174

Stavba 175

Stavba 176

Stavba 177

Stavba 178

Stavba 179

Stavba 180

Stavba 181

Stavba 182

Stavba 183

Stavba 184

Stavba 185

Stavba 186

Stavba 187

Stavba 188

Stavba 189

Stavba 190

Stavba 191

Stavba 192

Stavba 193

Stavba 194

Stavba 195

Stavba 196

Stavba 197

Stavba 198

Stavba 199

Stavba 200

Stavba 201

Stavba 202

Stavba 203

Stavba 204

Stavba 205

Stavba 206

Stavba 207

Stavba 208

Stavba 209

Stavba 210

Stavba 211

Stavba 212

Stavba 213

Stavba 214

Stavba 215

Stavba 216

Stavba 217

Stavba 218

Stavba 219

Stavba 220

Stavba 221

Stavba 222

Stavba 223

Stavba 224

Stavba 225

Stavba 226

Stavba 227

Stavba 228

Stavba 229

Stavba 230

Stavba 231

Stavba 232

Stavba 233

Stavba 234

Stavba 235

Stavba 236

Stavba 237

Stavba 238

Stavba 239

Stavba 240

Stavba 241

Stavba 242

Stavba 243

Stavba 244

Stavba 245

Stavba 246

Stavba 247

Stavba 248

Stavba 249

Stavba 250

Stavba 251

Stavba 252

Stavba 253

Stavba 254

Stavba 255

Stavba 256

Stavba 257

Stavba 258

Stavba 259

Stavba 260

Stavba 261

Stavba 262

Stavba 263

Stavba 264

Stavba 265

Stavba 266

Stavba 267

Stavba 268

Stavba 269

Stavba 270

Stavba 271

Stavba 272

Stavba 273

Stavba 274

Stavba 275

Stavba 276

Stavba 277

Stavba 278

Stavba 279

Stavba 280

Stavba 281

Stavba 282

Stavba 283

Stavba 284

Stavba 285

Stavba 286

Stavba 287

Stavba 288

Stavba 289

Stavba 290

Stavba 291

Stavba 292

Stavba 293

Stavba 294

Stavba 295

Stavba 296

Stavba 297

Stavba 298

Stavba 299

Stavba 300

Stavba 301

Stavba 302

Stavba 303

Stavba 304

Stavba 305

Stavba 306

Stavba 307

Stavba 308

Stavba 309

Stavba 310

Stavba 311

Stavba 312

Stavba 313

Stavba 314

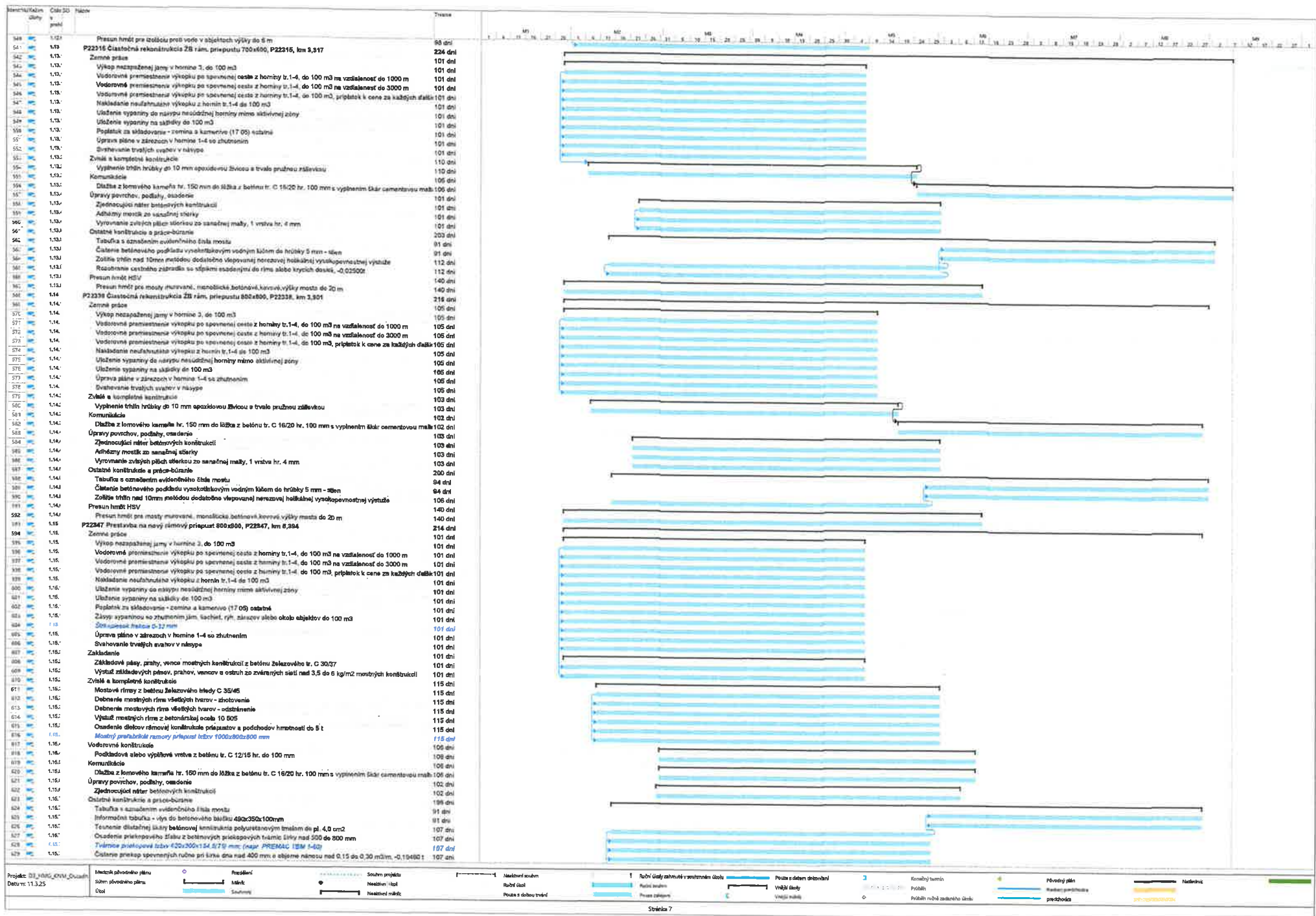
Stavba 315

Stavba 316

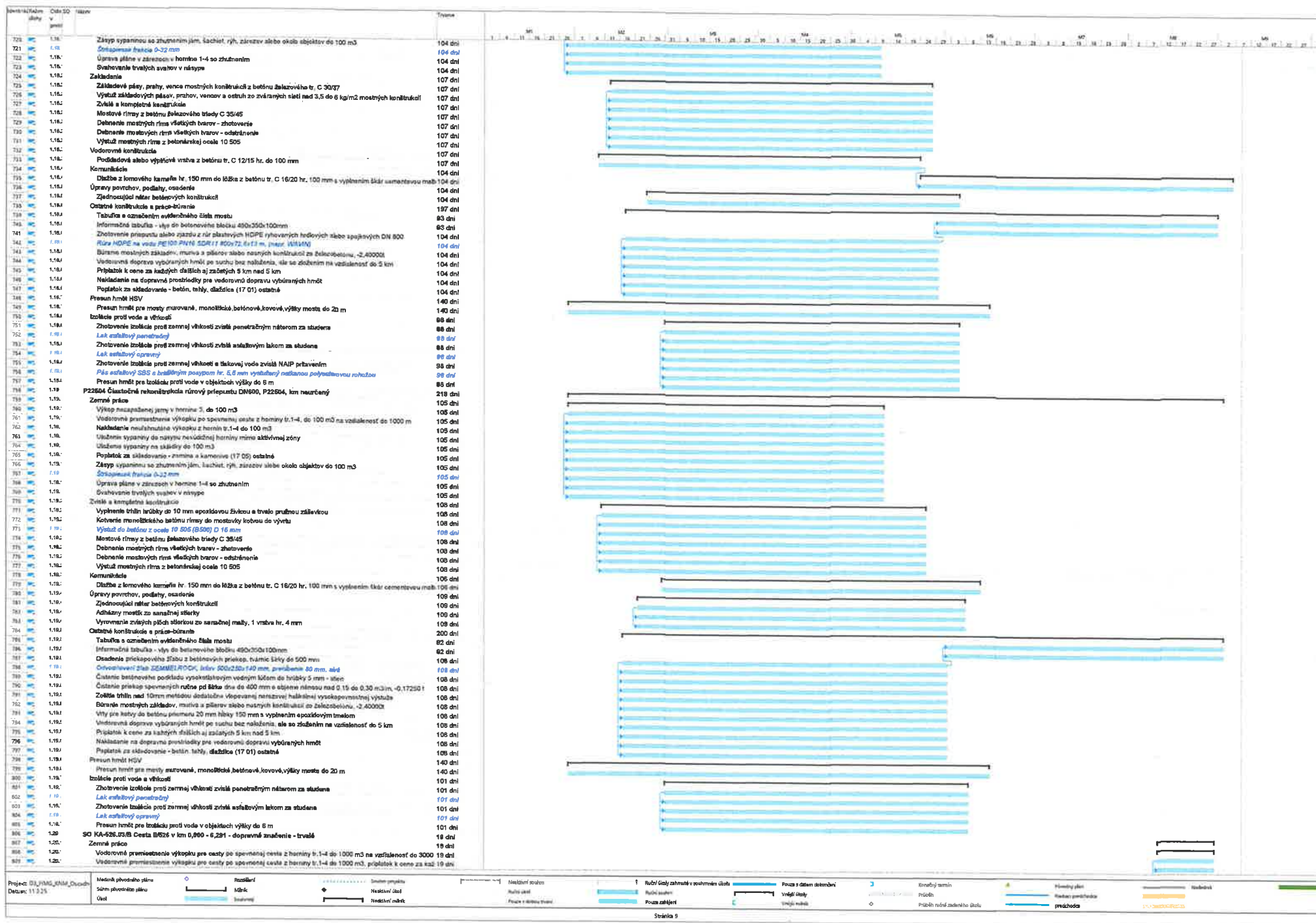
Stavba 317

Stavba 318

Stavba 319



[illegible]



Project: D3_HMG_KNN_Osada
Datum: 11.3.25

číslo	popis	trvanie
810	Nákladné neufahnutého výkopu z hornín tr. 1-4 do 100 m3	19 dni
811	Poplatok za skládovanie - zemina a kameňové (17 05) ostrie	19 dni
812	Ostatné konštrukcie a práce-búranie	19 dni
813	Oseadenie a montáž cestnej zvislej dopravnéj značky na stĺpek, stĺp, konzolu alebo objekt	19 dni
814	Regulovaná značka ZDZ 264 "Koniec zákeru predchádzajúca", Zn. kovaná, V3 - kruh 750 mm, RA2, P3, E2, SP1	19 dni
815	Regulovaná značka ZDZ 234 "Záker predchádzajúca", Zn. kovaná, V3 - kruh 750 mm, RA2, P3, E2, SP1	19 dni
816	Kryka stĺpika, d 60 mm, plastová	19 dni
817	Stĺpek 2x, d 60 mm, pre dopravnú značku	19 dni
818	Úchyt na stĺpek, d 60 mm, krídlový, Zn	19 dni
819	Montáž cestnej zvislej dopravnéj značky základnej veľkosti do 2 m2 objímkami na stĺpiky alebo konzoly	19 dni
820	Informačná značka ZDZ 305-50 "Obec (1-radkový názov)", Zn. kovaná, V2-600x900 mm, RA2, P3, E2, SP1	19 dni
821	Informačná značka ZDZ 306-50 "Koniec obce (1-radkový názov)", Zn. kovaná, V2-600x900 mm, RA2, P3, E2, SP1	19 dni
822	Výstražná značka ZDZ 141-10 "Dľať (umiestnenie vpravo)", Zn. kovaná, V2-900 mm, RA3, P3, E2, SP1	19 dni
823	Tabulový smerik doprava ZDZ 363-10, RA2, P3, E2, SP1	19 dni
824	Tabulový smerik doprava ZDZ 363-20, RA2, P3, E2, SP1	19 dni
825	Tabulový smerik doprava ZDZ 363-25, RA2, P3, E2, SP1	19 dni
826	Tabulový smerik doprava ZDZ 363-30, RA2, P3, E2, SP1	19 dni
827	Tabulový smerik doprava ZDZ 363-35, RA2, P3, E2, SP1	19 dni
828	Šipový smerik ZDZ 366-24, RA2, P3, E2, SP1	19 dni
829	Šipový smerik ZDZ 367-25, RA2, P3, E2, SP1	19 dni
830	Šipový smerik ZDZ 367-15, RA2, P3, E2, SP1	19 dni
831	Vodorovné dopravné značenie striekané farbou dešiacich čiar súvislých šířky 125 mm biela retroreflezná	19 dni
832	Vodorovné dopravné značenie striekané farbou dešiacich čiar prerušovaných šířky 125 mm biela retroreflezná	19 dni
833	Vodorovné dopravné značenie striekané farbou vodičích čiar súvislých šířky 250 mm biela retroreflezná	19 dni
834	Vodorovné dopravné značenie dvíjateľným súvislým plátnom dešiacich čiar súvislých šířky 125 mm biela retroreflezná	19 dni
835	Vodorovné dopravné značenie striekané farbou prechodov pre chodcov, šípky, symboly a pod., biela retroreflezná	19 dni
836	Predznačenie pre značenie striekané farbou z náterových hmôt dešiacie čiar, vodiace príčky	19 dni
837	Predznačenie pre vodorovné značenie striekané farbou alebo vykonávané z náterových hmôt	19 dni
838	Odstátnenie (dementáž) zvislej dopravnéj značky zo stĺpov, stĺptikov alebo konzol, -0,00400h	19 dni
839	Vodorovná doprava po suchu so zložením alebo položením na iný dopravný prostriedok okrem ľadu, do 1000 m	19 dni
840	Prerušenie hmôt HSV	19 dni
841	Prerušenie hmôt pre pozemnú komunikáciu a letisko s krytom asfaltovým akokoľvek dĺžky objektu	19 dni
842	Montáž oznamovacích a zabezpečovacích zariadení	19 dni
843	Montáž meradla rýchlosti cestných vozidiel	19 dni
844	Meradla rýchlosti cestných vozidiel	19 dni
845	SO KA-626.04/6 Cesta II/528 v km 0,800 - 6,291 - dopravné opatrenia a značenie počas výstavby	243 dni
846	Ostatné konštrukcie a práce-búranie	243 dni
847	Prenosné DOZ pre SO KA-626.04 pre obchádzku (viď PD schéma DDZ.394-11-51 - 1x, 394-21-51 - 2x, 394-31-51 - 1243 dni	1243 dni
848	Prenosné DOZ pre SO KA-627.04 v intraviláne (viď PD schéma DDZ: 131 - 2x, 254 - 2x, 135 - 2x, 212-10 - 2x, 265 - 1243 dni	1243 dni
849	Prenosné DOZ pre SO KA-626.04 v extraviláne (viď PD schéma DDZ (z sady): 131-901-50-2x2, 253-70 - 2x2, 254 - 2x2, 243 dni	243 dni
850	SO KA-626.06 Príloha vedenia ST v obci Bzovík	28 dni
851	Montáž osmín a zabezpečenie zariadení	28 dni
852	Demontáž - Stojiar J jednoduchý, dĺžky 6-8 m, impregnovaný, napätkový bez výstroja a zemných prác vo svahu	28 dni
853	Demontáž - Stojiar A dĺžky 6-8 m-rozťah 1/6 dĺžky, impregnovaný,napätkový bez výstroja a zemných prác vo svahu	28 dni
854	Demontáž - Výstroj stojárová pre závesný kábel, demontáž na ležacom stojári	28 dni
855	Stojiar J jednoduchý dĺžky 6-8 m, páska EEP 11-290,impregnovaný bez výstroja a zemných prác na rovine	28 dni
856	Výstroj stojárová pre závesný kábel, montáž na stojacom sto,Objímka na stojiar pre závesné lano	28 dni
857	Stojiar drevený, priemer 160-180 mm, výška 8 m	28 dni
858	Kryt dreveného stojiaru priemer 150 mm	28 dni
859	Páska stojárová železobetónová EEP 11-290, rozmer 290x60x160 mm	28 dni
860	Výstroj stojárová - kumoli na 1 stĺp (verzia letová, napínač ok, objímka pre vstupovanie káblov, ...)	28 dni
861	Klip pre uchytenie pások (ako B 841 003 TR)	28 dni
862	Páska pre uchytenie na stĺp 1m (ako B 841 003 TR)	28 dni
863	Montáž svorky SH na stojiar pri zakorenení trasy 150-180 stupňov, na betónovom stojári stojacom	28 dni
864	Demontáž - Stojiar J jednoduchý dĺžky 6-8 m, páska EEP 11-290,impregn. bez výstroja a zemných prác vo svahu	28 dni
865	Demontáž - Stojiar A kozlík dĺžky 6-8 m, páska EEP 11-290,impregnovaný bez výstroja a zemných prác vo svahu	28 dni
866	Montáž(tahanie) samonosného kábla cez drevené stojiare -TCEKES 2, 5 XN a 5 XN 0,4-0,8	28 dni
867	Demontáž - Montáž(tahanie) samonosného kábla cez drevené stojiare -TCEKES 2, 5 XN a 5 XN 0,4-0,8	28 dni
868	Montáž(tahanie) samonosného kábla cez betón stojiare alebo múrove konzoly-TCEKES 2, 5 a 5 XN 0,4-0,8	28 dni
869	Demontáž - Montáž(tahanie) samonosného kábla cez betón stojiare alebo múrove konzoly-TCEKES 2, 5 a 5 XN 0,4-0,8	28 dni
870	Kábel medený kábelový TCEKES 1+N0,6 mm2	28 dni
871	Kábel medený kábelový TCEKES 2+N0,6 mm2	28 dni
872	Zmeranie a zhodnotenie zemného odporu vrátane záznamu do protokolu	28 dni
873	Vedenie učeťovacie v zemi - prepojenie na existujúce uzemnenie	28 dni
874	Montáž skrine na drevený stĺp + montáž ochranných rúr - komplet	28 dni
875	Plastový rozvádzač na stĺp-10 (20) pórový - komplet (ako napr. MSR3p, plast. trúbky 2x, zemok)	28 dni
876	Montáž napájacieho svorkovnice LSA	28 dni
877	Svorkovnica napájacia káblu LSA-PLUS 2/10	28 dni
878	Montáž puzdra bleskoisť, bleskoisť	28

číslo	úroveň	objekt	popis	čas	stav	poznámky
100	1.2.1	1.2.1	Odstavení kryty asfaltové v ploše do 200 m ² , hr. nad 150 do 200 mm, Q 45000	101 dni		
101	1.2.1	1.2.1	Rozčistění dlažby z betonu k odstranění nebo betonu k odstranění	101 dni		
102	1.2.1	1.2.1	Odstavení betonu k odstranění nebo betonu k odstranění	101 dni		
103	1.2.1	1.2.1	Výkop zapadlého jámy v hloubce 1. nad 100 do 1000 m ³	101 dni		
104	1.2.1	1.2.1	Vodovodní přemostování výkopu po nepřesné cestě z horniny tr. 1-4, do 100 m ³ na vzdálenost do 1000 m	101 dni		
105	1.2.1	1.2.1	Vodovodní přemostování výkopu po spávané cestě z horniny tr. 1-4, nad 100 do 1000 m ³ na vzdálenost do 3000 m	101 dni		
106	1.2.1	1.2.1	Vodovodní přemostování výkopu po spávané cestě z horniny tr. 1-4, nad 100 do 1000 m ³ , příplatek k ceně za každou 100 m ³	101 dni		
107	1.2.1	1.2.1	Nákladní neuhnutelný výkop z horniny tr. 1-4 nad 100 do 1000 m ³	101 dni		
108	1.2.1	1.2.1	Uložení vybraných materiálů do výkopu nad 100 m ³	101 dni		
109	1.2.1	1.2.1	Uložení vybraných materiálů do výkopu nad 100 m ³	101 dni		
110	1.2.1	1.2.1	Poplaskání za skládáním - zemina a kameniv (17 05) ostatní	101 dni		
111	1.2.1	1.2.1	Základní kypření se ztuhnutím jám, šachet, rýh, zářezů a nebo okolo objektů do 100 m ³	101 dni		
112	1.2.1	1.2.1	Škopáček frakce 0-10 mm	101 dni		
113	1.2.1	1.2.1	Škopáček frakce 0-32 mm	101 dni		
114	1.2.1	1.2.1	Škopáček frakce 0-32 mm	101 dni		
115	1.2.1	1.2.1	Úprava plně v zářezoch v hornině 1-4 se ztuhnutím	101 dni		
116	1.2.1	1.2.1	Rozpražení omítky na svislu do sklonu 1:5, plocha do 500 m ² , hr. do 100 mm	101 dni		
117	1.2.1	1.2.1	Svaňování trvalých svahů v násope	101 dni		
118	1.2.1	1.2.1	Rozpražení omítky na svislu do sklonu nad 1:5, plocha do 500 m ² , hr. do 100 mm	101 dni		
119	1.2.1	1.2.1	Výstav brázd hydrosavem na omítku	101 dni		
120	1.2.1	1.2.1	Odkl. dr. - špička látky	101 dni		
121	1.2.1	1.2.1	Zakládání	101 dni		
122	1.2.1	1.2.1	Látky pro trávění z betonu prostého	101 dni		
123	1.2.1	1.2.1	Odstavení drenážních rúr medzivrátovým betonem	101 dni		
124	1.2.1	1.2.1	Montáž trávění z drenážních rúr PVC, DN 100 mm, RNS, se škrábáním látkou v stavovém výkopu	101 dni		
125	1.2.1	1.2.1	Rúra zhotovení drenážní PVC DN 100, DN 8, celoplošně	101 dni		
126	1.2.1	1.2.1	Rúra PVC hladký kanalizační systém DN 100x4,0	101 dni		
127	1.2.1	1.2.1	Rúra PVC hladký kanalizační systém DN 200x4,0	101 dni		
128	1.2.1	1.2.1	Montáž trávění PVC na potrubí z drenážních rúr DN 150 mm	101 dni		
129	1.2.1	1.2.1	Odstava 7-jednoslovný RAR, PVC DN 100/100	101 dni		
130	1.2.1	1.2.1	Stěny baranění z ocelových štalovic z terenu nastavení při šířce štalovic do 10 m	101 dni		
131	1.2.1	1.2.1	Stěny baranění z ocelových štalovic z terenu zabarvení na šířku do 10 m	101 dni		
132	1.2.1	1.2.1	Profil ocelový trávění (nepřevrácený) LARSEN (10 375) 3m - dolů na povrch	101 dni		
133	1.2.1	1.2.1	Vytváření štalovicových stěn z ocelových štalovic zabarvených do 2 rýh, do 10m	101 dni		
134	1.2.1	1.2.1	Zakládání desky mostních konstrukcí z betonu prostého tr. C 16/20	101 dni		
135	1.2.1	1.2.1	Debnění základových desek mostních konstrukcí - zhotovení	101 dni		
136	1.2.1	1.2.1	Debnění základových desek mostních konstrukcí - odstranění	101 dni		
137	1.2.1	1.2.1	Debnění základových pásů, prstů tr. C 25/30	101 dni		
138	1.2.1	1.2.1	Tr. z betonu, oceli při prům. oceli 16-20 mm, délky 0,4-3,0m	101 dni		
139	1.2.1	1.2.1	Pokládání betonových rýhů na upraveném povrchu sklon do 1 : 5, šířky do 6 m	101 dni		
140	1.2.1	1.2.1	Geosyntetická látky krovu N20	101 dni		
141	1.2.1	1.2.1	Dřevěná geosyntetická pro odvodnění a stabilizaci podkladu, geokomp. krovu geotextilou a fólií, sklon do 1:5	101 dni		
142	1.2.1	1.2.1	Zbytek a kompletní konstrukce	106 dni		
143	1.2.1	1.2.1	Mostní rýhy z betonu železobetonu třídy C 35/45	106 dni		
144	1.2.1	1.2.1	Debnění mostních rýh vřetých tráv. - zhotovení	106 dni		
145	1.2.1	1.2.1	Debnění mostních rýh vřetých tráv. - odstranění	106 dni		
146	1.2.1	1.2.1	Výstav mostních rýh z betonu železobetonu třídy C 30/37	106 dni		
147	1.2.1	1.2.1	Mostní rýhy z betonu železobetonu třídy C 30/37	106 dni		
148	1.2.1	1.2.1	Debnění mostních konstrukcí křídla, stěn výšky do 20 m, zhotovení	106 dni		
149	1.2.1	1.2.1	Debnění mostních konstrukcí křídla, stěn výšky do 20 m, odstranění	106 dni		
150	1.2.1	1.2.1	Výstav ocelových prahů laťek a křídla z betonářské oceli 10 806 mostních konstrukcí	106 dni		
151	1.2.1	1.2.1	Osadění mostního ocelového zábradlí trvalého do betonu rýh pětmo	106 dni		
152	1.2.1	1.2.1	Katva M100mm + chemická látka	106 dni		
153	1.2.1	1.2.1	Ocelovo-komp. zábradlí na obaždném základě a povrchovou úpravou	106 dni		
154	1.2.1	1.2.1	Vodovodní konstrukce	111 dni		
155	1.2.1	1.2.1	Mostní nosné konstrukce deskové přechodové z betonu železobetonu tr. C 30/37	111 dni		
156	1.2.1	1.2.1	Deska EPS max. zařezaná 4 kV/m2 hr. 20 mm, pro podlahy	111 dni		
157	1.2.1	1.2.1	Rúra PP DN 200x10mm	111 dni		
158	1.2.1	1.2.1	Rúra odpadové rýhy D 83x1,8 mm	111 dni		
159	1.2.1	1.2.1	Mostní nosné konstrukce deskové z betonu železobetonu tr. C 30/37	111 dni		
160	1.2.1	1.2.1	Debnění nosné konstrukce deskové z betonu železobetonu tr. C 30/37	111 dni		
161	1.2.1	1.2.1	Debnění nosné konstrukce deskové z betonu železobetonu tr. C 30/37	111 dni		
162	1.2.1	1.2.1	Debnění nosné konstrukce deskové z betonu železobetonu tr. C 30/37	111 dni		
163	1.2.1	1.2.1	Debnění nosné konstrukce deskové z betonu železobetonu tr. C 30/37	111 dni		
164	1.2.1	1.2.1	Debnění nosné konstrukce deskové z betonu železobetonu tr. C 30/37	111 dni		
165	1.2.1	1.2.1	Debnění nosné konstrukce deskové z betonu železobetonu tr. C 30/37	111 dni		
166	1.2.1	1.2.1	Debnění nosné konstrukce deskové z betonu železobetonu tr. C 30/37	111 dni		
167	1.2.1	1.2.1	Debnění nosné konstrukce deskové z betonu železobetonu tr. C 30/37	111 dni		
168	1.2.1	1.2.1	Debnění nosné konstrukce deskové z betonu železobetonu tr. C 30/37	111 dni		
169	1.2.1	1.2.1	Debnění nosné konstrukce deskové z betonu železobetonu tr. C 30/37	111 dni		
170	1.2.1	1.2.1	Debnění nosné konstrukce deskové z betonu železobetonu tr. C 30/37	111 dni		
171	1.2.1	1.2.1	Debnění nosné konstrukce deskové z betonu železobetonu tr. C 30/37	111 dni		
172	1.2.1	1.2.1	Debnění nosné konstrukce deskové z betonu železobetonu tr. C 30/37	111 dni		
173	1.2.1	1.2.1	Debnění nosné konstrukce deskové z betonu železobetonu tr. C 30/37	111 dni		
174	1.2.1	1.2.1	Debnění nosné konstrukce deskové z betonu železobetonu tr. C 30/37	111 dni		
175	1.2.1	1.2.1	Debnění nosné konstrukce deskové z betonu železobetonu tr. C 30/37	111 dni		
176	1.2.1	1.2.1	Debnění nosné konstrukce deskové z betonu železobetonu tr. C 30/37	111 dni		
177	1.2.1	1.2.1	Debnění nosné konstrukce deskové z betonu železobetonu tr. C 30/37	111 dni		
178	1.2.1	1.2.1	Debnění nosné konstrukce deskové z betonu železobetonu tr. C 30/37	111 dni		
179	1.2.1	1.2.1	Debnění nosné konstrukce deskové z betonu železobetonu tr. C 30/37	111 dni		
180	1.2.1	1.2.1	Debnění nosné konstrukce deskové z betonu železobetonu tr. C 30/37	111 dni		
181	1.2.1	1.2.1	Debnění nosné konstrukce deskové z betonu železobetonu tr. C 30/37	111 dni		
182	1.2.1	1.2.1	Debnění nosné konstrukce deskové z betonu železobetonu tr. C 30/37	111 dni		
183	1.2.1	1.2.1	Debnění nosné konstrukce deskové z betonu železobetonu tr. C 30/37	111 dni		
184	1.2.1	1.2.1	Debnění nosné konstrukce deskové z betonu železobetonu tr. C 30/37	111 dni		
185	1.2.1	1.2.1	Debnění nosné konstrukce deskové z betonu železobetonu tr. C 30/37	111 dni		
186	1.2.1	1.2.1	Debnění nosné konstrukce deskové z betonu železobetonu tr. C 30/37	111 dni		
187	1.2.1	1.2.1	Debnění nosné konstrukce deskové z betonu železobetonu tr. C 30/37	111 dni		
188	1.2.1	1.2.1	Debnění nosné konstrukce deskové z betonu železobetonu tr. C 30/37	111 dni		
189	1.2.1	1.2.1	Debnění nosné konstrukce deskové z betonu železobetonu tr. C 30/37	111 dni		
190	1.2.1	1.2.1	Debnění nosné konstrukce deskové z betonu železobetonu tr. C 30/37	111 dni		
191	1.2.1	1.2.1	Debnění nosné konstrukce deskové z betonu železobetonu tr. C 30/37	111 dni		
192	1.2.1	1.2.1	Debnění nosné konstrukce deskové z betonu železobetonu tr. C 30/37	111 dni		
193	1.2.1	1.2.1	Debnění nosné konstrukce deskové z betonu železobetonu tr. C 30/37	111 dni		
194	1.2.1	1.2.1	Debnění nosné konstrukce deskové z betonu železobetonu tr. C 30/37	111 dni		
195	1.2.1	1.2.1	Debnění nosné konstrukce deskové z betonu železobetonu tr. C 30/37	111 dni		
196	1.2.1	1.2.1	Debnění nosné konstrukce deskové z betonu železobetonu tr. C 30/37	111 dni		
197	1.2.1	1.2.1	Debnění nosné konstrukce deskové z betonu železobetonu tr. C 30/37	111 dni		
198	1.2.1	1.2.1	Debnění nosné konstrukce deskové z betonu železobetonu tr. C 30/37	111 dni		
199	1.2.1	1.2.1	Debnění nosné konstrukce deskové z betonu železobetonu tr. C 30/37	111 dni		
200	1.2.1	1.2.1	Debnění nosné konstrukce deskové z betonu železobetonu tr. C 30/37	111 dni		
201	1.2.1	1.2.1	Debnění nosné konstrukce deskové z betonu železobetonu tr. C 30/37	111 dni		
202	1.2.1	1.2.1	Debnění nosné konstrukce deskové z betonu železobetonu tr. C 30/37	111 dni		
203	1.2.1	1.2.1	Debnění nosné konstrukce deskové z betonu železobetonu tr. C 30/37	111 dni		
204	1.2.1	1.2.1	Debnění nosné konstrukce deskové z betonu železobetonu tr. C 30/37	111 dni		
205	1.2.1	1.2.1	Debnění nosné konstrukce deskové z betonu železobetonu tr. C 30/37	111 dni		
206	1.2.1	1.2.1	Debnění nosné konstrukce deskové z betonu železobetonu tr. C 30/37	111 dni		
207	1.2.1	1.2.1	Debnění nosné konstrukce deskové z betonu železobetonu tr. C 30/37	111 dni		
208	1.2.1	1.2.1	Debnění nosné konstrukce deskové z betonu železobetonu tr. C 30/37	111 dni		
209	1.2.1	1.2.1	Debnění nosné konstrukce deskové z betonu železobetonu tr. C 30/37	111 dni		
210	1.2.1	1.2.1	Debnění nosné konstrukce deskové z betonu železobetonu tr. C 30/37	111 dni		
211	1.2.1	1.2.1	Debnění nosné konstrukce deskové z betonu železobetonu tr. C 30/37	111 dni		
212	1.2.1	1.2.1	Debnění nosné konstrukce deskové z betonu železobetonu tr. C 30/37	111 dni		
213	1.2.1	1.2.1	Debnění nosné konstrukce deskové z betonu železobetonu tr. C 30/37	111 dni		
214	1.2.1	1.2.1	Debnění nosné konstrukce deskové z betonu železobetonu tr. C 30/37	111 dni		
215	1.2.1	1.2.1	Debnění nosné konstrukce deskové z betonu železobetonu tr. C 30/37	111 dni		
216	1.2.1	1.2.1	Debnění nosné konstrukce deskové z betonu železobetonu tr. C 30/37	111 dni		
217	1.2.1	1.2.1	Debnění nosné konstrukce deskové z betonu železobetonu tr. C 30/37	111 dni		
218	1.2.1	1.2.1	Debnění nosné konstrukce deskové z betonu železobetonu tr. C 30/37	111 dni		
219	1.2.1	1.2.1	Debnění nosné konstrukce deskové z betonu železobetonu tr. C 30/37	111 dni		
220	1.2.1	1.2.1	Debnění nosné konstrukce deskové z betonu železobetonu tr. C 30/37	111 dni		
221	1.2.1	1.2.1	Debnění nosné konstrukce deskové z betonu železobetonu tr. C 30/37	111 dni		
222	1.2.1	1.2.1	Debnění nosné konstrukce deskové z betonu železobetonu tr. C 30/37	111 dni		
223	1.2.1	1.2.1	Debnění nosné konstrukce deskové z betonu železobetonu tr. C 30/37	111 dni		
224	1.2.1	1.2.1	Debnění nosné konstrukce deskové z betonu železobetonu tr. C 30/37	111 dni		
225	1.2.1	1.2.1	Debnění nosné konstrukce deskové z betonu železobetonu tr. C 30/37	111 dni		
226	1.2.1	1.2.1	Debnění nosné konstrukce deskové z betonu železobetonu tr. C 30/37	111 dni		
227	1.2.1	1.2.1	Debnění nosné konstrukce deskové z betonu železobetonu tr. C 30/37	111 dni		
228	1.2.1	1.2.1	Debnění nosné konstrukce deskové z betonu železobetonu tr. C 30/37	111 dni		
229	1.2.1	1.2.1	Debnění nosné konstrukce deskové z betonu železobetonu tr. C 30/37	111 dni		
230	1.2.1	1.2.1	Debnění nosné konstrukce deskové z betonu železobetonu tr. C 30/37	111 dni		
231	1.2.1	1.2.1	Debnění nosné konstrukce deskové z betonu železobetonu tr. C 30/37	111 dni		
232	1.2.1	1.2.1	Debnění nosné konstrukce deskové z betonu železobetonu tr. C 30/37	111 dni		
233	1.2.1	1.2.1	Debnění nosné konstrukce deskové z betonu železobetonu tr. C 30/37	111 dni		
234	1.2.1	1.2.1	Debnění nosné konstrukce deskové z betonu železobetonu tr. C 30/37	111 dni		
235	1.2.1	1.2.1	Debnění nosné konstrukce deskové z betonu železobetonu tr. C 30/37	111 dni		
236	1.2.1	1.2.1	Debnění nosné konstrukce deskové z betonu železobetonu tr. C 30/37	111 dni		
237	1.2.1	1.2.1	Debnění nosné konstrukce deskové z betonu železobetonu tr. C 30/37	111 dni		
238	1.2.1	1.2.1	Debnění nosné konstrukce deskové z betonu železobetonu tr. C 30/37	111 dni		
239	1.2.1	1.2.1	Debnění nosné konstrukce deskové z betonu železobetonu tr. C 30/37	111 dni		
240	1.2.1	1.2.1	Debnění nosné konstrukce deskové z betonu železobetonu tr. C 30/37	111 dni		
241	1.2.1	1.2.1	Debnění nosné konstrukce deskové z betonu železobetonu tr. C 30/37	111 dni		
242	1.2.1	1.2.1	Debnění nosné konstrukce deskové z betonu železobetonu tr. C 30/37	111 dni		
243	1.2.1	1.2.1	Debnění nosné konstrukce deskové z betonu železobetonu tr. C 30/37	111 dni		
244	1.2.1	1.2.1	Debnění nosné konstrukce deskové z betonu železobetonu tr. C 30/37	111 dni		
245	1.2.1	1.2.1	Debnění nosné konstrukce deskové z betonu železobetonu tr. C 30/37	111 dni		
246	1.2.1	1.2.1	Debnění nosné konstrukce deskové z betonu železobetonu tr. C 30/37	111 dni		
247	1.2.1	1.2.1	Debnění nosné konstrukce deskové z betonu železobetonu tr. C 30/37	111 dni		
248	1.2.1	1.2.1	Debnění nosné konstrukce deskové z betonu železobetonu tr. C 30/37	111 dni		
249	1.2.1	1.2.1	Debnění nosné konstrukce deskové z betonu železobetonu tr. C 30/37	111 dni		
250	1.2.1	1.2.1	Debnění nosné konstrukce deskové z betonu železobetonu tr. C 30/37	111 dni		
251	1.2.1	1.2.1	Debnění nosné konstrukce deskové z betonu železobetonu tr. C 30/37	111 dni		
252	1.2.1	1.2.1	Debnění nosné konstrukce deskové z betonu železobetonu tr. C 30/37	111 dni		
253	1.2.1	1.2.1				

[illegible]

Číslo SO v zmluve	Názov	Trvanie	
1080	1.24. Otváranie trvalých svahov v násepe	102 dni	
1081	1.24. Rozprezretie ornice na svahu so sklonom nad 1:5, plocha do 500 m ² , hr. do 100 mm	102 dni	
1082	1.24. Výsev trávniku hydrosevom na ornici	102 dni	
1083	1.24. Otvár. tráv. - trávové semeno	102 dni	
1084	1.24. Zakladanie	107 dni	
1085	1.24. Zhotovenie vrstvy z geotextílie na upravenom povrchu skien do 1 : 5, šírky od 0 do 3 m	107 dni	
1086	1.24. Geomietla polypropylenová, šírka 4x75 m, hr. ústie 2 mm, mandolická spojka	107 dni	
1087	1.24. Geotextília polypropylenová netkaná 200 g/m ²	107 dni	
1088	1.24. Komunikácie	110 dni	
1089	1.24. Recykliácia podkladu za studena na mieste - premiešanie so spojivom, kamenivom hr. 200 mm plochy do 1000 m ²	110 dni	
1090	1.24. Kamenivo drevené hrubé frakcie 1-22 mm	110 dni	
1091	1.24. Pásmo tuhého hydraulického spojiva voňa ležané	110 dni	
1092	1.24. Podklad zo štrkovej vrstvy s rozprezretím a zhutnením, po zhutnení hr. 200 mm	110 dni	
1093	1.24. Podklad z asfaltového betónu AC 22 P s rozprezretím a zhutnením v pruhu š. do 3 m, po zhutnení hr. 80 mm	110 dni	
1094	1.24. Podklad z kameniva smerového s rozprezretím a zhutnením, Ø80 M Ø 500, po zhutnení hr. 230 mm	110 dni	
1095	1.24. Spewenie krajnic alebo kornov, pre pešák s rozpr. a zhutnením, štrkovej vrstvy hr. 100 mm	110 dni	
1096	1.24. Zhotovenie zemných krajíc z hornin skalkovitých triedy so zhutnením	110 dni	
1097	1.24. Postrek asfaltový infiltratívny s posypom kamenivom z cestnej emulzie v množstve 0,60 kg/m ²	110 dni	
1098	1.24. Postrek asfaltový spojivový bez prísypu kamenivom z cestnej emulzie v množstve 0,50 kg/m ²	110 dni	
1099	1.24. Asfaltový betón vrstva úpravná AC 11 O v pruhu š. do 3 m z nemodifik. asfaltu tr. II, po zhutnení hr. 50 mm	110 dni	
1100	1.24. Asfaltový betón vrstva úpravná alebo kotrá AC 16 v pruhu š. do 3 m z nemodifik. asfaltu tr. II, po zhutnení hr. 50 mm	110 dni	
1101	1.24. Ostatné konštrukcie a práce-búro	111 dni	
1102	1.24. Otvorenie a montáž cestného zvodidla ocelového jednosmerného úvrtne zachytávajúceho so zabránením odskoku pri v. 111 dni	111 dni	
1103	1.24. Zvodidlo cestné jednosmerné ocelové, vzdušnosť odskoku 1,8 m, drevené zachytávacie r. 111 dni	111 dni	
1104	1.24. Otvorenie smerového stĺpika plastového s výkopom a odhadom výkopu do 3 m	111 dni	
1105	1.24. Cestný stĺpik CS - 1200 mm, šírka II, hr. 111 dni	111 dni	
1106	1.24. Otvorenie a montáž smerového stĺpika z plastových hr. 111 dni	111 dni	
1107	1.24. Zvodidlový stĺpik ZS - 200 mm, s kovovým držiakom, šírka II, hr. 111 dni	111 dni	
1108	1.24. Vodovodné dopravné zariadenie striekané farbou odskoku 125 mm biela retroreflexná	111 dni	
1109	1.24. Vodovodné dopravné zariadenie striekané farbou odskoku 125 mm biela retroreflexná	111 dni	
1110	1.24. Prádzačenie pre zariadenie striekané farbou s náterovými hr. 111 dni	111 dni	
1111	1.24. Rozmrazenie vnútornej aviačnej kryty alebo podkladu hĺbky do 50 mm	111 dni	
1112	1.24. Rozmrazenie vnútornej aviačnej kryty alebo podkladu hĺbky nad 100 do 150 mm	111 dni	
1113	1.24. Čistenie stĺpika komunikácie strojnej priekopový výsadok o objeme náteru nad 0,15 do 0,30 m ² m - 0,19460 t	111 dni	
1114	1.24. Vodovodné dopravné zariadenie so zariadením a hr. 111 dni	111 dni	
1115	1.24. Príslušenstvo k cene za každý ďalší aj za každý 1 km nad 1 km pre vodovodné dopravné zariadenie	111 dni	
1116	1.24. Poplatok za skladovanie - betón, tehly, dielce (17 01) ostatné	111 dni	
1117	1.24. Poplatok za skladovanie - hlinené zrná, uhľový decht, dechtové výrobky (17 03), ostatné	111 dni	
1118	1.24. Prerušením hrd. 140 dni	140 dni	
1119	1.24. Prerušením hrd. 140 dni	140 dni	
1120	1.24. SO 526-002.01 Rekonštrukcia mosta ev. č. 526-002 km 1,234 - mostný objekt	175 dni	
1121	1.25. Zoznam prác	96 dni	
1122	1.25. Čerpanie vody na dopravný výkop do 10 m a príslušením príslušením hrd. 96 dni	96 dni	
1123	1.25. Rukohľadné základné čerpanie súpravy pre výkop do 10 m, a príslušením hrd. 96 dni	96 dni	
1124	1.25. Čistenie koryty vodotoku šírky dva šm hĺbky do 2,5 m hromada	96 dni	
1125	1.25. Výkop zaplnený jamy v hromade 3, nad 100 do 1000 m ³	96 dni	
1126	1.25. Pečenie di. ocelových zápor s odstránením paženia, hĺbky výkopu do 4 m	96 dni	
1127	1.25. Vodovodné premiestnenie výkopu po neprepanej ceste z hromady tr. 1-4, do 100 m ³ na vzdialenosť do 1000 m	96 dni	
1128	1.25. Vodovodné premiestnenie výkopu po neprepanej ceste z hromady tr. 1-4, nad 100 do 1000 m ³ na vzdialenosť do 3000 m	96 dni	
1129	1.25. Vodovodné premiestnenie výkopu po neprepanej ceste z hromady tr. 1-4, nad 100 do 1000 m ³ , príslušenstvo k cene za každý 96 dni	96 dni	
1130	1.25. Načítanie nadstavby výkopu z hromady tr. 1-4 nad 100 do 1000 m ³	96 dni	
1131	1.25. Uloženie sypaniny do náspy nesúcej hromady v aktívnej záne	96 dni	
1132	1.25. Uloženie sypaniny na skládke do 100 m ³	96 dni	
1133	1.25. Poplatok za skladovanie - zemina a kamenivo (17 05) ostatné	96 dni	
1134	1.25. Záhyb sypaninou so zhutnením jam, šachiet, rýh, zárezov alebo okolo objektov do 100 m ³	96 dni	
1135	1.25. Štrkovej frakcie 0-32 mm	99 dni	
1136	1.25. Úprava pláne v zárezoch v hromade 1-4 so zhutnením	99 dni	
1137	1.25. Otváranie trvalých svahov v násepe	96 dni	
1138	1.25. Rozprezretie ornice na svahu so sklonom nad 1:5, plocha do 500 m ² , hr. do 100 mm	96 dni	
1139	1.25. Výsev trávniku hydrosevom na ornici	96 dni	
1140	1.25. Otvár. tráv. - trávové semeno	99 dni	
1141	1.25. Zakladanie	106 dni	
1142	1.25. Lážba pre trstovú z betónu protišľach	106 dni	
1143	1.25. Obložovanie drenážnych rúr madzavým betónom	106 dni	
1144	1.25. Montáž trstovú z drenážnych rúr PVC, DN 160 mm, SN8, so štrkovým Mškom v otvorenom výkope	106 dni	
1145	1.25. Rúra pňostredná drenážna, PVC DN 160, SN 8, oceloplošková	106 dni	
1146	1.25. Rúra PVC hrdý kanalizačný systém DN 160x4,0	106 dni	
1147	1.25. Rúra PVC hrdý kanalizačný systém DN 160x4,0	106 dni	
1148	1.25. Montáž tvarovky PVC na potrubie z drenážnych rúr DN 150 mm	106 dni	
1149	1.25. Odbúvanie T jednodielnej RAUDRIL PVC DN 160/160	106 dni	
1150	1.25. Nasrazenie a zabarovanie ocel. ihel, plôt zvalých nad 15-70 kg/m do 3m	106 dni	
1151	1.25. Nasrazenie a zabarovanie ocel. ihel, plôt zvalých nad 15-70 kg/m do 5m	106 dni	
1152	1.25. Nasrazenie a zabarovanie ocel. ihel, plôt zvalých nad 15-70 kg/m do 9m	106 dni	
1153	1.25. Ocelový ročník HER 200 z valcovanej ocele S235JR, dĺžka 106 dni	106 dni	
1154	1.25. Výťahovú oceľových ihel zvalých 15-70 kg/m zabarovaných do 3 m	106 dni	
1155	1.25. Výťahovú oceľových ihel zvalých 15-70 kg/m zabarovaných do 5 m	106 dni	
1156	1.25. Výťahovú oceľových ihel zvalých 15-70 kg/m zabarovaných do 9 m	106 dni	
1157	1.25. Základové dosky mostných konštrukcií z betónu prostého tr. C 20/25	106 dni	
1158	1.25. Dobovanie základových dosiek mostných konštrukcií - zhotovenie	106 dni	
1159	1.25. Dobovanie základových dosiek mostných konštrukcií - odstránenie	106 dni	
1160	1.25. Beton základových pásov, prostý tr. C 20/30	106 dni	
1161	1.25. Beton základových pásov, rektový (bez výstuže), tr. C 30/37	106 dni	
1162	1.25. Dobovanie stien základových pásov - zhotovenie-dielce	106 dni	
1163	1.25. Dobovanie stien základových pásov - odstránenie-dielce	106 dni	
1164	1.25. Výstuž základových pásov z ocele 10505	106 dni	
1165	1.25. Trž z betónu, ocele pri priem. ocele 10 mm, dĺžky do 0,8 m	106 dni	
1166	1.25. Trž z betónu, ocele pri priem. ocele 16-20 mm, dĺžky 0,4-3,0m	106 dni	
1167	1.25. Pukčovanie betónových základov na upravenom povrchu skien do 1 : 5 šírky do 6 m	106 dni	
1168	1.25. Geodetická úprava terenu N20	106 dni	
1169	1.25. Zvyšok a kompletné konštrukcie	106 dni	

Projekt: D11405_KM_Doprava	Mechanika povrchu plánu	Rozmery	Stavba projektu	Národné normy	Ruční stávk/zahrad v súhrnnom číle	Prac. s dotaz. dĺžkou	Grafický námet	Povrchový plán	Národné
Datum: 11.3.25	Súhrn povrchu plánu	Měřítko	Národné dle	Ruční stávk	Pouze z tabulky	Vnější stávk	Právné	Národné předložka	Národné
	Účel	Souhrnný	Národné měřítko	Pouze z tabulky	Pouze z tabulky	Vnější měřítko	Právné námet zjednotěné účely	Právné předložka	Národné

Číslo	Název	Množstvo	Jednotka	Termin
1100	Mastné rímky z betónu železobetónovej triedy C 35/45	1,25	m	108 dni
1101	Dobrenie mostných ríms všetkých tvarov - zhotovenie	1,25	dni	108 dni
1102	Dobrenie mostových ríms všetkých tvarov - odstránenie	1,25	dni	108 dni
1103	Výstuž mostných ríms z betonárskej ocele 10 S05	1,25	m	108 dni
1104	Mostné krídla a záverové stienky z betónu železobetónového tr. C 30/37	1,25	m	108 dni
1105	Dobrenie mostných konštrukcií-kridiel, sien výšky do 20 m, zhotovenie	1,25	dni	108 dni
1106	Dobrenie mostných konštrukcií-kridiel, sien výšky do 20 m, odstránenie	1,25	dni	108 dni
1107	Výstuž úložných pruhov žŕdzik a kriedel z betonárskej ocele 10 S05 mostných konštrukcií	1,25	m	108 dni
1108	Oseadenie mostného oceľového zábradlia tvrdého do betónu ríms priamo	1,25	m	108 dni
1109	Kotva M8x100mm + chemická masla	1,25	kg	108 dni
1110	Osfoto-impregnácia zábradlia na obkľádnom schodisku s povrchovou úpravou	1,25	m ²	108 dni
1111	Vodorovná konštrukcia	1,25	m	119 dni
1112	Mostné nosné konštrukcie dosťkové z betónu železobetónového tr. C 25/30	1,25	m	118 dni
1113	Dobrenie bočnej steny konštrukcie mostov výšky do 380 mm - zhotovenie	1,25	dni	119 dni
1114	Dobrenie bočnej steny konštrukcie mostov výšky do 380 mm - odstránenie	1,25	dni	119 dni
1115	Výstuž vodorovného mostu z betonárskej ocele 10 S05 mostných konštrukcií	1,25	m	119 dni
1116	Výstuž mostných dosiek zo zdieraných ciest nad 4 kg/m ²	1,25	m	119 dni
1117	Schodiskové konštrukcie, betón železový tr. C 25/30	1,25	m	119 dni
1118	Výstuž schodiskových konštrukcií z betonárskej ocele 10S05	1,25	m	119 dni
1119	Dobrenie - vrátane podzemnej konštrukcie - schodisko pôdorysné priameho zhotovenia	1,25	dni	119 dni
1120	Dobrenie - vrátane podzemnej konštrukcie - schodisko pôdorysné priameho odstránenia	1,25	dni	119 dni
1121	Ochranná betónová vrstva na izolácii presypávaných objektov hr. 80 mm s výstužou ze siet: betón tr. C 25/30	1,25	m	119 dni
1122	Dlažba svahu pri oporných z upraveného lomového žulového kamňa LK 20 do lážka C 25/30 plochy nad 10 m ²	1,25	m	119 dni
1123	Komunikácie	1,25	m	108 dni
1124	Pískavé asfaltové spojovací bez prísady kamenivom z cestnej emalzie v množstve 0,50 kg/m ²	1,25	m	108 dni
1125	Asfaltový betón vrstva obrusná AG 11 O v pruhy š. do 3 m z normotl. asfaltu I, po zhutnení hr. 40 mm	1,25	m	108 dni
1126	Užitý asfalt z kameniva ťažšieho alebo drevného hrubozrnný MA 16 O, hr. 45 mm	1,25	m	108 dni
1127	Dlažba z lomového kamňa do lážka z betónu tr. C 25/30	1,25	m	108 dni
1128	Vypĺňanie škár dlažby z lomového kamňa cementovou maltou so zabratím	1,25	m	108 dni
1129	Úpravy povrchov, podlahy, osadenie	1,25	m	100 dni
1130	Vertikálny samostatný ochranný náter - predúprava sten PCI Multigrat FC, jednolínový, nacielený ručne	1,25	m	100 dni
1131	Zjednocujúci náter betónových konštrukcií	1,25	m	100 dni
1132	Reprofilácia podtlakov samotnou maltou, 1 vrstva hr. 10 mm	1,25	m	100 dni
1133	Reprofilácia podtlakov samotnou maltou, 2 vrstvy hr. 50 mm	1,25	m	100 dni
1134	Reprofilácia sten samostatnú maltou, 1 vrstva hr. 10 mm	1,25	m	100 dni
1135	Reprofilácia sten samostatnú maltou, 2 vrstvy hr. 50 mm	1,25	m	100 dni
1136	Ochranný antibakteriálny náter na výstuži PCI Nanocrat AP hr. 1 mm	1,25	m	100 dni
1137	Náter betónovej podlahy pre chodníky mostov polyuretánom 2x elastický	1,25	m	100 dni
1138	Rúrové vedenie	1,25	m	107 dni
1139	Osadenie vodorovnej šachty kruhovej z PP samonosnej D do 1,0 m, svetlý pásy do 1,0 m	1,25	m	107 dni
1140	Rúra KG 2000 PP, ØV 15, DN 400 dl. 1 m hladká pre gravitačnú kanalizáciu, WAWO	1,25	m	107 dni
1141	Odobré konštrukcie a príslušnosti	1,25	m	123 dni
1142	Oseadenie a montáž umerného stĺpika z plastických hmot na cestné zvodidlo	1,25	m	123 dni
1143	Zvodidlový stĺpek ZS - 300 mm, s kovovým strážikom, štít a hr. trojce, so spojovacím materiálom	1,25	m	123 dni
1144	Tabuľka s označením evidenčného čísla mestu	1,25	m	123 dni
1145	Osadenie priezkového žlabu z betónových priezkových tvárnic šírky nad 500 do 800 mm	1,25	m	123 dni
1146	Tvárnica priezková ľavá 620x300x154,6(75) mm; (napr. PREMAC TBM 1-60)	1,25	m	123 dni
1147	Osadenie kovových doplnkov mostného vybavenia - dosky do 15 kg prichytané skrutkami	1,25	m	123 dni
1148	Informačná tabuľa z ľahkého mosadzou 150x480mm	1,25	m	123 dni
1149	Ceruzkanie do gradovania betónu vodou do 20 mm	1,25	m	123 dni
1150	Očistenie povrchu betónových konštrukcií otryskaním - pod izolačiou	1,25	m	123 dni
1151	Mosiac bod	1,25	m	123 dni
1152	Buranty mostných základov, muriva a piliarov alebo nesných konštrukcií za železobetónu, -2,40000t	1,25	m	123 dni
1153	Jadrové vrté diamantovými korunkami do D 200 mm do stien - železobetónových -0,50001t	1,25	m	123 dni
1154	Jadrové vrté diamantovými korunkami do D 200 mm do stien - železobetónových -0,50075t	1,25	m	123 dni
1155	Vodorovná doprava sutiny, so zbraňom a hrubým urovnávaním, na vzdialenosť do 1000 m	1,25	m	123 dni
1156	Pripätko k cene za každý ďalší 1 zaťaž 1000 m nad 1000 m pre vodorovnú dopravu sutiny	1,25	m	123 dni
1157	Poplätok za usádzovanie - betón, tehly, dlaždice (17 0t) ostré	1,25	m	123 dni
1158	Príslušenstvo HSB	1,25	m	175 dni
1159	Príslušenstvo HSB	1,25	m	175 dni
1160	Izolácie proti vode a vlhkosti	1,25	m	105 dni
1161	Zhotovenie izolácie proti zemnej vlhkosti vodorovná náterom penetrantným so studňa	1,25	m	105 dni
1162	Lak asfaltový penetrantový	1,25	m	105 dni
1163	Zhotovenie izolácie proti zemnej vlhkosti vodorovná asfaltovým lakom za studňa	1,25	m	105 dni
1164	Lak asfaltový opravový	1,25	m	105 dni
1165	Zhotovenie izolácie proti zemnej vlhkosti zvlášť penetrantným náterom za studňa	1,25	m	105 dni
1166	Lak asfaltový penetrantový	1,25	m	105 dni
1167	Zhotovenie izolácie proti zemnej vlhkosti zvlášť asfaltovým lakom za studňa	1,25	m	105 dni
1168	Lak asfaltový opravový	1,25	m	105 dni
1169	Zhotovenie izolácie NAPP pripravením cestných mostov	1,25	m	105 dni
1170	Plex asfaltový SBS a brzdovým posypom hr. 6,5 mm vystužený netkanou polyesterovou rohožou	1,25	m	108 dni
1171	Zhotovenie ochrannej vrstvy izolácie z textílu na plochu zväčša, pre izolácie proti zemnej vlhkosti, podpovrchovej a štr. 1105 dni	1,25	m	1105 dni
1172	Geotextília polypropylénové Tatchers GTX.N PP 500, šírka 1,75-3,5 m, dĺžka 60 m hrúbka 3,4 mm, modrá, MVA	1,25	m	105 dni
1173	Ustlanie pracujúcich šŕar napušťavacím pásmi	1,25	m	105 dni
1174	Príslušenstvo proti vode v objektoch výšky do 6 m	1,25	m	105 dni
1175	Izolácie tepelné	1,25	m	105 dni
1176	Montáž tepelnej izolácie podzemných stien a základov úpr. polodením voľne	1,25	m	105 dni
1177	Dosta XPS STYRODUR 800 CS hr. 40 mm, pre vodorovnú izoláciu, paravodná, haly, ISOVER	1,25	m	105 dni
1178	Príslušenstvo proti vode v objektoch výšky do 6 m	1,25	m	105 dni
1179	SO 526-002.02 Rekonštrukcia mesta av. č. 526-002 km 1.234 - úprava komunikácie	1,25	m	167 dni
1180	Zemné práce	1,25	m	109 dni
1181	Fikovanie asf. podkladu alebo kryty bez prek., plochy do 500 m ² , pruž. š. cez 0,5 m do 1 m, hr. 50 mm 0,127 t	1,25	m	109 dni
1182	Odstánenie podkladu v ploche nad 700 m ² z kameniva hrubého drevného, hr. 200 do 300 mm, -0,40000t	1,25	m	109 dni
1183	Odstánenie podkladu v ploche nad 200 m ² z betónu hrubého, hr. 150 do 300 mm, -0,50000t	1,25	m	109 dni
1184	Odstánenie omietky z vodot. premiatim, na hrubosti, so zbraňom na vzdialenosť do 100 m a do 100m ²	1,25	m	109 dni
1185	Odfukovanie a preukazovanie nenasadenia pre cesty, v hrúbke 3 mm 100 do 1000 m ²	1,25	m	108 dni
1186	Vodorovná premasťovanie výkopu po spevnení tesne z hrúbky tr.1-4, do 100 m na vzdialenosť do 3000 m	1,25	m	109 dni
1187	Vodorovná premasťovanie výkopu po spevnení tesne z hrúbky tr.1-4, do 100 m, pripätko k cene za každý ďalší	1,25	m	109 dni
1188	Naladzenie nezávislých výkopu z hrúbky tr.1-4 do 100 m ²	1,25	m	109 dni
1189	Uloženie sypaviny do nízkeho nevzdutých kamenistých hmôt	1,25	m	109 dni

Projekt: D3_NMC_KNM_Osadenie
Datum: 13.12.25

Metóda plánovania

50m plánovací plán

Účel

0

100m

200m

300m

400m

500m

600m

700m

800m

900m

1000m

1100m

1200m

1300m

1400m

1500m

1600m

1700m

1800m

1900m

2000m

2100m

2200m

2300m

2400m

2500m

2600m

2700m

2800m

2900m

3000m

3100m

3200m

3300m

3400m

3500m

3600m

3700m

3800m

3900m

4000m

4100m

4200m

4300m

4400m

4500m

4600m

4700m

4800m

4900m

5000m

5100m

5200m

5300m

5400m

5500m

5600m

5700m

5800m

5900m

6000m

6100m

6200m

6300m

6400m

6500m

6600m

6700m

6800m

6900m

7000m

7100m

7200m

7300m

7400m

7500m

7600m

7700m

7800m

7900m

8000m

8100m

8200m

8300m

8400m

8500m

8600m

8700m

8800m

8900m

9000m

9100m

9200m

9300m

9400m

9500m

9600m

9700m

9800m

9900m

10000m

Seznam projektů

Seznam úsekov

Seznam měřic

Seznam měřic

Seznam měřic

Seznam měřic

Seznam měřic

Seznam měřic

Seznam měřic

Seznam měřic

Seznam měřic

Seznam měřic

Seznam měřic

Seznam měřic

Seznam měřic

Seznam měřic

Seznam měřic

Seznam měřic

Seznam měřic

Seznam měřic

Seznam měřic

Seznam měřic

Seznam měřic

Seznam měřic

Seznam měřic

Seznam měřic

Seznam měřic

Seznam měřic

Seznam měřic

Seznam měřic

Seznam měřic

Seznam měřic

Seznam měřic

Seznam měřic

Seznam měřic

Seznam měřic

Seznam měřic

Seznam měřic

Seznam měřic

Seznam měřic

Seznam měřic

Seznam měřic

Seznam měřic

Seznam měřic

Seznam měřic

Seznam měřic

Seznam měřic

Seznam měřic

Seznam měřic

Seznam měřic

Seznam měřic

Seznam měřic

Seznam měřic

Seznam měřic

Seznam měřic

Seznam měřic

Seznam měřic

Seznam měřic

Seznam měřic

Seznam měřic

Seznam měřic

Seznam měřic

Seznam měřic

Seznam měřic

Seznam měřic

Seznam měřic

Seznam měřic

Seznam měřic

Seznam měřic

Seznam měřic

Seznam měřic

Seznam měřic

Seznam měřic

Seznam měřic

Seznam měřic

Seznam měřic

Seznam měřic

Seznam měřic

Seznam měřic

Seznam měřic

Seznam měřic

Seznam měřic

Seznam měřic

Seznam měřic

Seznam měřic

Seznam měřic

Seznam měřic

Seznam měřic

Seznam měřic

Seznam měřic

Seznam měřic

Seznam měřic

Seznam měřic

Seznam měřic

Seznam měřic

Seznam měřic

Seznam měřic

Seznam měřic

Seznam měřic

Seznam měřic

Seznam měřic

Seznam měřic

Seznam měřic

Seznam měřic

Seznam měřic

Seznam měřic

Seznam měřic

Seznam měřic

Seznam měřic

Seznam měřic

Seznam měřic

Seznam měřic

Seznam měřic

Seznam měřic

Seznam měřic

Seznam měřic

Seznam měřic

Seznam měřic

Seznam měřic

Seznam měřic

Seznam měřic

Seznam měřic

Seznam měřic

Seznam měřic

Seznam měřic

Seznam měřic

Seznam měřic

Seznam měřic

Seznam měřic

Seznam měřic

Seznam měřic

Seznam měřic

Seznam měřic

Seznam měřic

Seznam měřic

Seznam měřic

Seznam měřic

Seznam měřic

Seznam měřic

Seznam měřic

Seznam měřic

Seznam měřic

Seznam měřic

Seznam měřic

Seznam měřic

Seznam měřic

Seznam měřic

Seznam měřic

Seznam měřic

Seznam měřic

Seznam měřic

Seznam měřic

Seznam měřic

Seznam měřic

Seznam měřic

Seznam měřic

Seznam měřic

Seznam měřic

Seznam měřic

Seznam měřic

Seznam měřic

Seznam měřic

Seznam měřic

Seznam měřic

Seznam měřic

Seznam měřic

Seznam měřic

Seznam měřic

Seznam měřic

Seznam měřic

Seznam měřic

Seznam měřic

Seznam měřic

Seznam měřic

Seznam měřic

Seznam měřic

Seznam měřic

Seznam měřic

Seznam měřic

Seznam měřic

Seznam měřic

Seznam měřic

Seznam měřic

Seznam měřic

Seznam měřic

Seznam měřic

Seznam měřic

Seznam měřic

Seznam měřic

Seznam měřic

Seznam měřic

Seznam měřic

Seznam měřic

Seznam měřic

Seznam měřic

Seznam měřic

Seznam měřic

Seznam měřic

Seznam měřic

Seznam měřic

Seznam měřic

Seznam měřic

Seznam měřic

Seznam měřic

Seznam měřic

Seznam měřic

Seznam měřic

Seznam měřic

Seznam měřic

Seznam měřic

Seznam měřic

Seznam měřic

Seznam měřic

Seznam měřic

Seznam měřic

Seznam měřic

Seznam měřic

Seznam měřic

Seznam měřic

Seznam měřic

Seznam měřic

Seznam měřic

Seznam měřic

Seznam měřic

Seznam měřic

Seznam měřic

Seznam měřic

Seznam měřic

Seznam měřic

Seznam měřic

Seznam měřic

Seznam měřic

Seznam měřic

Seznam měřic

Seznam měřic

Seznam měřic

Seznam měřic

Seznam měřic

Seznam měřic

Seznam měřic

Seznam měřic

Seznam měřic

Seznam měřic

Seznam měřic

Seznam měřic

Seznam měřic

Seznam měřic

Seznam měřic

Seznam měřic

Seznam měřic

Seznam měřic

Seznam měřic

Seznam měřic

Seznam měřic

Seznam měřic

Seznam měřic

Seznam měřic

Seznam měřic

Seznam měřic

Seznam měřic

Seznam měřic

Seznam měřic

Seznam měřic

Seznam měřic

Seznam měřic

Seznam měřic

Seznam měřic

Seznam měřic

Seznam měřic

Seznam měřic

Seznam měřic

Seznam měřic

Seznam měřic

Seznam měřic

Seznam měřic

Seznam měřic

Seznam měřic

Seznam měřic

Seznam měřic

Seznam měřic

Seznam měřic

Seznam měřic

Seznam měřic

Seznam měřic

Seznam měřic

Seznam měřic

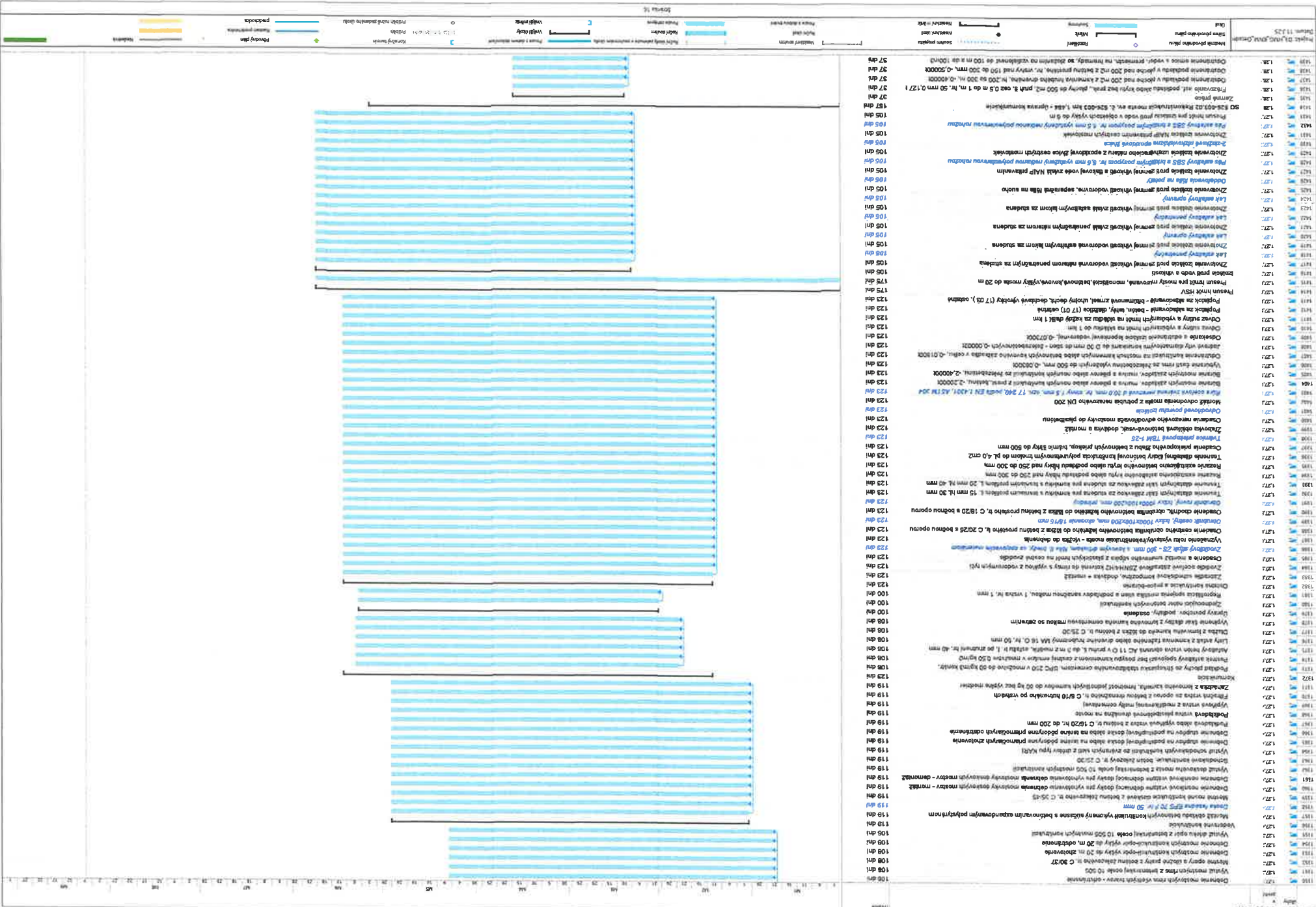
Seznam měřic

Seznam měřic

Seznam měřic

Seznam mě

[illegible]

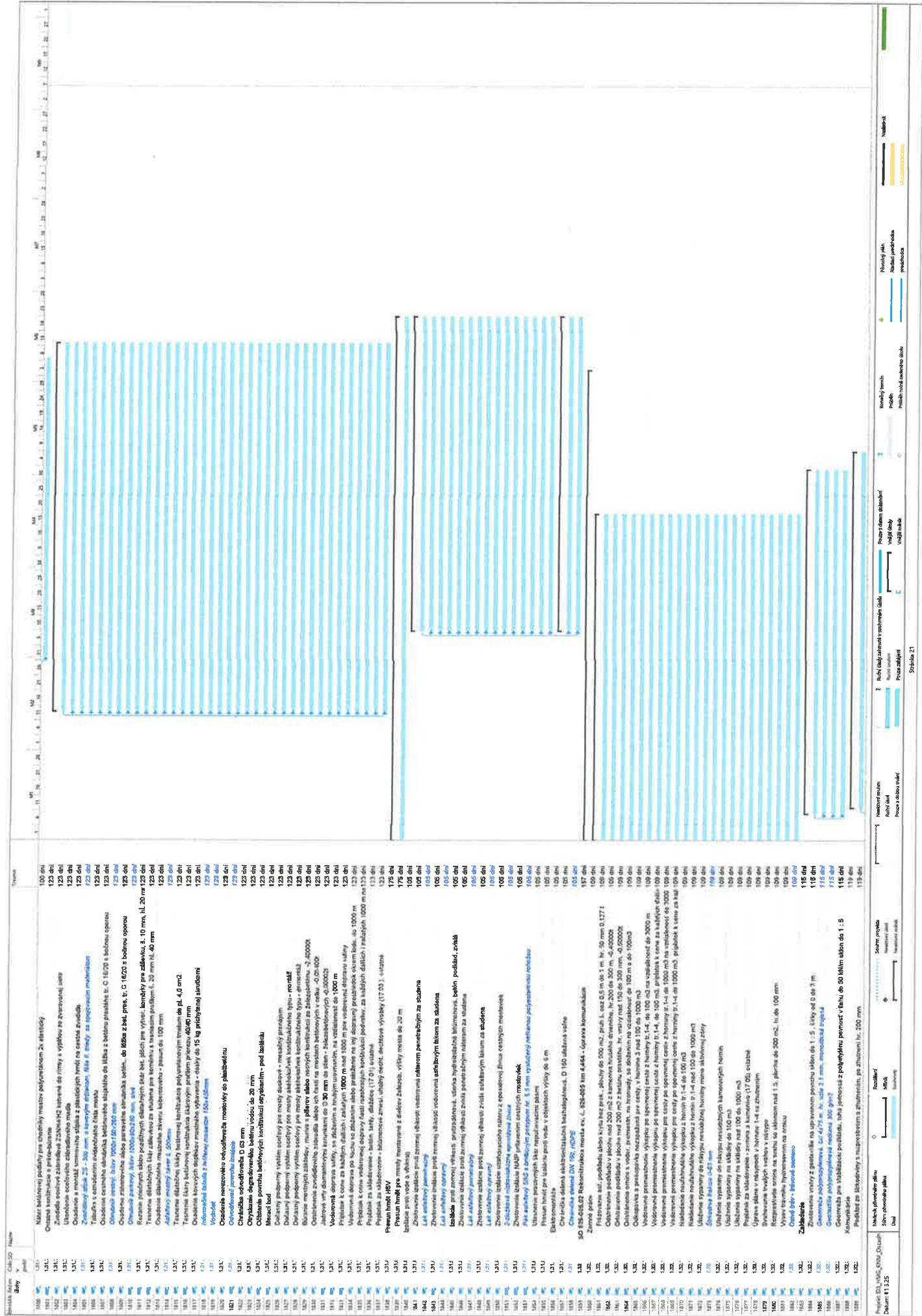


Identifikačný číslo	Názov	Trvanie	
1440	1.26 Odškapávanie a prekropávanie nezapálených pre masu, v hĺbke 3 nad 100 do 1000 m3	37 dní	
1441	1.26 Vodorovné premiestnenie výkopku pre masu po spevnení ceste z horniny tr.1-4 do 1000 m3 na vzdialenosť do 3000 m	37 dní	
1442	1.26 Vodorovné premiestnenie výkopku pre masu po spevnení ceste z horniny tr.1-4 do 1000 m3, príplatok k cene za každých 37 dní	37 dní	
1443	1.26 Nakladanie neufukratného výkopku z horniny tr.1-4 nad 100 do 1000 m3	37 dní	
1444	1.26 Uloženie typovaný do náspyso nasledovních kameňových hornín	37 dní	
1445	1.26 Úkladová hracka 0-12 mm	37 dní	
1446	1.26 Uloženie typovaný na sklady nad 100 do 1000 m3	37 dní	
1447	1.26 Páskovanie na skladovanie - zemina a kamenivo (17 00) estácie	37 dní	
1448	1.26 Úprava plánu v náspyso v hĺbke 1-4 do zhrnutím	37 dní	
1449	1.26 Dvastranné trvalých svazov v náspyso	37 dní	
1450	1.26 Rozprestretie omietky na vrchu so sklonom nad 1:5, plocha do 500 m2, hr. do 100 mm	37 dní	
1451	1.26 Výsev trávniku hydroosavom na omietku	37 dní	
1452	1.26 Ošivá tráv - trávové samono	37 dní	
1453	1.26 Založenie	115 dní	
1454	1.26 Zhotovenie vrstvy z geotextílie na upravenom povrchu sklon do 1 : 5, šírky od 0 do 3 m	115 dní	
1455	1.26 Geotextília polypropylénová, šírka 4x75 m, hr. uzla 3,1 mm, monolitická spojová	115 dní	
1456	1.26 Geotextília polypropylénová nešitá 300 g/m2	115 dní	
1457	1.26 Geotextília pre stabilizáciu podkladu, ťuhá jednosť z polyetylénu pevnosť v ťahu do 50 kN/m sklon do 1 : 5	115 dní	
1458	1.26 Kameník	119 dní	
1459	1.26 Recyklovaný podklad z rúdenia na mieste - premiešanie so spojivom, kamenivom hr. 200 mm plochy do 1000 m2	119 dní	
1460	1.26 Kamenivá drvená hracka 0-32 mm	119 dní	
1461	1.26 Páskovanie hydraulických spojov voľne ložené	119 dní	
1462	1.26 Podklad z štrkovej vrstvy a rozprestretím a zhrnutím, po zhrnutí hr. 150 mm	119 dní	
1463	1.26 Podklad z štrkovej vrstvy a rozprestretím a zhrnutím, po zhrnutí hr. 200 mm	119 dní	
1464	1.26 Podklad z štrkovej vrstvy a rozprestretím a zhrnutím, po zhrnutí hr. 250 mm	119 dní	
1465	1.26 Podklad z kamennej štrkovej vrstvy a rozprestretím a zhrnutím, po zhrnutí hr. 300 mm	119 dní	
1466	1.26 Spojenie krajnic alebo kornu, pre peších a rozpr., a zhrnutím, štrkovej vrstvy hr. 100 mm	119 dní	
1467	1.26 Zhotovenie zemných krajíc z hornín akokoľvek hr. do zhrnutím	119 dní	
1468	1.26 Úkladová hracka 0-12 mm	119 dní	
1469	1.26 Páskovanie štrkovej vrstvy a rozprestretím a zhrnutím, po zhrnutí hr. 150 mm	119 dní	
1470	1.26 Páskovanie štrkovej vrstvy a rozprestretím a zhrnutím, po zhrnutí hr. 200 mm	119 dní	
1471	1.26 Páskovanie štrkovej vrstvy a rozprestretím a zhrnutím, po zhrnutí hr. 250 mm	119 dní	
1472	1.26 Páskovanie štrkovej vrstvy a rozprestretím a zhrnutím, po zhrnutí hr. 300 mm	119 dní	
1473	1.26 Ošivá tráv - trávové samono	124 dní	
1474	1.26 Osadenie a montáž oceľového zvislého zariadenia jednotného úroveň zachytávania H2 so zabudovaním odškov pri v124 dní	124 dní	
1475	1.26 Zvislé zariadenie jednotného oceľového, vzdialenosť odškov 3,2 m, úroveň zachytávania H2, kompleť	124 dní	
1476	1.26 Osadenie a montáž oceľového zvislého zariadenia jednotného úroveň zachytávania H2 so zabudovaním odškov pri v124 dní	124 dní	
1477	1.26 Zvislé zariadenie jednotného oceľového, vzdialenosť odškov 1,9 m, úroveň zachytávania H2, kompleť	124 dní	
1478	1.26 Osadenie a montáž oceľového odškov z plastových hmot na oceľové zvislé	124 dní	
1479	1.26 Zvislé odškov 25 - 300 mm, s ľavým odškom, šírka 0,1 m, hr. 125 mm, so spojovými materiálmi	124 dní	
1480	1.26 Vodorovné dopravné zariadenie štrkovej vrstvy a rozprestretím a zhrnutím, po zhrnutí hr. 125 mm biela retroreflektná	124 dní	
1481	1.26 Vodorovné dopravné zariadenie štrkovej vrstvy a rozprestretím a zhrnutím, po zhrnutí hr. 250 mm biela retroreflektná	124 dní	
1482	1.26 Predzariadenie pre zariadenie štrkovej vrstvy a rozprestretím a zhrnutím, po zhrnutí hr. 250 mm biela retroreflektná	124 dní	
1483	1.26 Rozšírenie existujúceho štrkovej vrstvy a rozprestretím a zhrnutím, po zhrnutí hr. 250 mm	124 dní	
1484	1.26 Rozšírenie existujúceho štrkovej vrstvy a rozprestretím a zhrnutím, po zhrnutí hr. 250 mm	124 dní	
1485	1.26 Vodorovné dopravné zariadenie štrkovej vrstvy a rozprestretím a zhrnutím, po zhrnutí hr. 250 mm	124 dní	
1486	1.26 Príplatok k cene za každý ďalší aj za každý 1 km nad 1 km pre vodorovnú dopravu štrky	124 dní	
1487	1.26 Príplatok k cene za každý ďalší aj za každý 5 km nad 5 km	124 dní	
1488	1.26 Poplatok za skladovanie - beton, tehly, dlaždice (17 03) ostatné	124 dní	
1489	1.26 Poplatok za skladovanie - bitumenové zmesi, uhoľný decht, dechtové výrobky (17 03), ostatné	124 dní	
1490	1.26 Presun hmot H2V	157 dní	
1491	1.26 Presun hmot pre pozemnú komunikáciu a letisko s krytom asfaltovým akokoľvek dĺžky objektu	157 dní	
1492	1.26 SO 628-004.01 Rekonštrukcia mesta ev. f. 628-004 km 1,888 - mestný objekt	176 dní	
1493	1.26 Zemná práca	88 dní	
1494	1.26 Odstránenie koryta štrkovej vrstvy v ploche do 200 m2, hr. nad 50 do 100 mm, -0,181000	88 dní	
1495	1.26 Vytváranie obrúb kamenových, s výškovým R0,2, z krajnicových alebo obrubníkov stajacích, -0,145000	88 dní	
1496	1.26 Odstránenie podkladu štrkovej vrstvy v ploche do 200 m2, hr. nad 100 do 150 mm, -0,318000	88 dní	
1497	1.26 Odstránenie omietky a vodor., premiešanie, na hromady, so zložením na vzdialenosť do 100 m a do 100m3	88 dní	
1498	1.26 Čistenie melioračného kanála hr. napl.vrst, do 250mm s nasp.drom	88 dní	
1499	1.26 Výkop masopážnej jamy v hĺbke 3, nad 100 do 1000 m3	88 dní	
1500	1.26 Vodorovné premiestnenie výkopku po spevnení ceste z horniny tr.1-4, do 100 m3 na vzdialenosť do 3000 m	88 dní	
1501	1.26 Vodorovné premiestnenie výkopku po spevnení ceste z horniny tr.1-4, do 100 m3 na vzdialenosť do 3000 m	88 dní	
1502	1.26 Vodorovné premiestnenie výkopku po spevnení ceste z horniny tr.1-4, do 100 m3 na vzdialenosť do 3000 m	88 dní	
1503	1.26 Vodorovné premiestnenie výkopku po spevnení ceste z horniny tr.1-4, do 100 m3 na vzdialenosť do 3000 m	88 dní	
1504	1.26 Vodorovné premiestnenie výkopku po spevnení ceste z horniny tr.1-4, do 100 m3 na vzdialenosť do 3000 m	88 dní	
1505	1.26 Vodorovné premiestnenie výkopku po spevnení ceste z horniny tr.1-4, do 100 m3 na vzdialenosť do 3000 m	88 dní	
1506	1.26 Vodorovné premiestnenie výkopku po spevnení ceste z horniny tr.1-4, do 100 m3 na vzdialenosť do 3000 m	88 dní	
1507	1.26 Vodorovné premiestnenie výkopku po spevnení ceste z horniny tr.1-4, do 100 m3 na vzdialenosť do 3000 m	88 dní	
1508	1.26 Vodorovné premiestnenie výkopku po spevnení ceste z horniny tr.1-4, do 100 m3 na vzdialenosť do 3000 m	88 dní	
1509	1.26 Vodorovné premiestnenie výkopku po spevnení ceste z horniny tr.1-4, do 100 m3 na vzdialenosť do 3000 m	88 dní	
1510	1.26 Vodorovné premiestnenie výkopku po spevnení ceste z horniny tr.1-4, do 100 m3 na vzdialenosť do 3000 m	88 dní	
1511	1.26 Vodorovné premiestnenie výkopku po spevnení ceste z horniny tr.1-4, do 100 m3 na vzdialenosť do 3000 m	88 dní	
1512	1.26 Vodorovné premiestnenie výkopku po spevnení ceste z horniny tr.1-4, do 100 m3 na vzdialenosť do 3000 m	88 dní	
1513	1.26 Vodorovné premiestnenie výkopku po spevnení ceste z horniny tr.1-4, do 100 m3 na vzdialenosť do 3000 m	88 dní	
1514	1.26 Vodorovné premiestnenie výkopku po spevnení ceste z horniny tr.1-4, do 100 m3 na vzdialenosť do 3000 m	88 dní	
1515	1.26 Vodorovné premiestnenie výkopku po spevnení ceste z horniny tr.1-4, do 100 m3 na vzdialenosť do 3000 m	88 dní	
1516	1.26 Vodorovné premiestnenie výkopku po spevnení ceste z horniny tr.1-4, do 100 m3 na vzdialenosť do 3000 m	88 dní	
1517	1.26 Vodorovné premiestnenie výkopku po spevnení ceste z horniny tr.1-4, do 100 m3 na vzdialenosť do 3000 m	88 dní	
1518	1.26 Vodorovné premiestnenie výkopku po spevnení ceste z horniny tr.1-4, do 100 m3 na vzdialenosť do 3000 m	88 dní	
1519	1.26 Vodorovné premiestnenie výkopku po spevnení ceste z horniny tr.1-4, do 100 m3 na vzdialenosť do 3000 m	88 dní	
1520	1.26 Vodorovné premiestnenie výkopku po spevnení ceste z horniny tr.1-4, do 100 m3 na vzdialenosť do 3000 m	88 dní	
1521	1.26 Vodorovné premiestnenie výkopku po spevnení ceste z horniny tr.1-4, do 100 m3 na vzdialenosť do 3000 m	88 dní	
1522	1.26 Vodorovné premiestnenie výkopku po spevnení ceste z horniny tr.1-4, do 100 m3 na vzdialenosť do 3000 m	88 dní	
1523	1.26 Vodorovné premiestnenie výkopku po spevnení ceste z horniny tr.1-4, do 100 m3 na vzdialenosť do 3000 m	88 dní	
1524	1.26 Vodorovné premiestnenie výkopku po spevnení ceste z horniny tr.1-4, do 100 m3 na vzdialenosť do 3000 m	88 dní	
1525	1.26 Vodorovné premiestnenie výkopku po spevnení ceste z horniny tr.1-4, do 100 m3 na vzdialenosť do 3000 m	88 dní	
1526	1.26 Vodorovné premiestnenie výkopku po spevnení ceste z horniny tr.1-4, do 100 m3 na vzdialenosť do 3000 m	88 dní	
1527	1.26 Vodorovné premiestnenie výkopku po spevnení ceste z horniny tr.1-4, do 100 m3 na vzdialenosť do 3000 m	88 dní	
1528	1.26 Vodorovné premiestnenie výkopku po spevnení ceste z horniny tr.1-4, do 100 m3 na vzdialenosť do 3000 m	88 dní	
1529	1.26 Vodorovné premiestnenie výkopku po spevnení ceste z horniny tr.1-4, do 100 m3 na vzdialenosť do 3000 m	88 dní	
1530	1.26 Vodorovné premiestnenie výkopku po spevnení ceste z horniny tr.1-4, do 100 m3 na vzdialenosť do 3000 m	88 dní	
1531	1.26 Vodorovné premiestnenie výkopku po spevnení ceste z horniny tr.1-4, do 100 m3 na vzdialenosť do 3000 m	88 dní	
1532	1.26 Vodorovné premiestnenie výkopku po spevnení ceste z horniny tr.1-4, do 100 m3 na vzdialenosť do 3000 m	88 dní	
1533	1.26 Vodorovné premiestnenie výkopku po spevnení ceste z horniny tr.1-4, do 100 m3 na vzdialenosť do 3000 m	88 dní	
1534	1.26 Vodorovné premiestnenie výkopku po spevnení ceste z horniny tr.1-4, do 100 m3 na vzdialenosť do 3000 m	88 dní	
1535	1.26 Vodorovné premiestnenie výkopku po spevnení ceste z horniny tr.1-4, do 100 m3 na vzdialenosť do 3000 m	88 dní	
1536	1.26 Vodorovné premiestnenie výkopku po spevnení ceste z horniny tr.1-4, do 100 m3 na vzdialenosť do 3000 m	88 dní	
1537	1.26 Vodorovné premiestnenie výkopku po spevnení ceste z horniny tr.1-4, do 100 m3 na vzdialenosť do 3000 m	88 dní	
1538	1.26 Vodorovné premiestnenie výkopku po spevnení ceste z horniny tr.1-4, do 100 m3 na vzdialenosť do 3000 m	88 dní	
1539	1.26 Vodorovné premiestnenie výkopku po spevnení ceste z horniny tr.1-4, do 100 m3 na vzdialenosť do 3000 m	88 dní	
1540	1.26 Vodorovné premiestnenie výkopku po spevnení ceste z horniny tr.1-4, do 100 m3 na vzdialenosť do 3000 m	88 dní	
1541	1.26 Vodorovné premiestnenie výkopku po spevnení ceste z horniny tr.1-4, do 100 m3 na vzdialenosť do 3000 m	88 dní	
1542	1.26 Vodorovné premiestnenie výkopku po spevnení ceste z horniny tr.1-4, do 100 m3 na vzdialenosť do 3000 m	88 dní	
1543	1.26 Vodorovné premiestnenie výkopku po spevnení ceste z horniny tr.1-4, do 100 m3 na vzdialenosť do 3000 m	88 dní	
1544	1.26 Vodorovné premiestnenie výkopku po spevnení ceste z horniny tr.1-4, do 100 m3 na vzdialenosť do 3000 m	88 dní	
1545	1.26 Vodorovné premiestnenie výkopku po spevnení ceste z horniny tr.1-4, do 100 m3 na vzdialenosť do 3000 m	88 dní	
1546	1.26 Vodorovné premiestnenie výkopku po spevnení ceste z horniny tr.1-4, do 100 m3 na vzdialenosť do 3000 m	88 dní	
1547	1.26 Vodorovné premiestnenie výkopku po spevnení ceste z horniny tr.1-4, do 100 m3 na vzdialenosť do 3000 m	88 dní	
1548	1.26 Vodorovné premiestnenie výkopku po spevnení ceste z horniny tr.1-4, do 100 m3 na vzdialenosť do 3000 m	88 dní	
1549	1.26 Vodorovné premiestnenie výkopku po spevnení ceste z horniny tr.1-4, do 100 m3 na vzdialenosť do 3000 m	88 dní	
1550	1.26 Vodorovné premiestnenie výkopku po spevnení ceste z horniny tr.1-4, do 100 m3 na vzdialenosť do 3000 m	88 dní	
1551	1.26 Vodorovné premiestnenie výkopku po spevnení ceste z horniny tr.1-4, do 100 m3 na vzdialenosť do 3000 m	88 dní	
1552	1.26 Vodorovné premiestnenie výkopku po spevnení ceste z horniny tr.1-4, do 100 m3 na vzdialenosť do 3000 m	88 dní	
1553	1.26 Vodorovné premiestnenie výkopku po spevnení ceste z horniny tr.1-4, do 100 m3 na vzdialenosť do 3000 m	88 dní	
1554	1.26 Vodorovné premiestnenie výkopku po spevnení ceste z horniny tr.1-4, do 100 m3 na vzdialenosť do 3000 m	88 dní	
1555	1.26 Vodorovné premiestnenie výkopku po spevnení ceste z horniny tr.1-4, do 100 m3 na vzdialenosť do 3000 m	88 dní	
1556	1.26 Vodorovné premiestnenie výkopku po spevnení ceste z horniny tr.1-4, do 100 m3 na vzdialenosť do 3000 m	88 dní	
1557	1.26 Vodorovné premiestnenie výkopku po spevnení ceste z horniny tr.1-4, do 100 m3 na vzdialenosť do 3000 m	88 dní	
1558	1.26 Vodorovné premiestnenie výkopku po spevnení ceste z horniny tr.1-4, do 100 m3 na vzdialenosť do 3000 m	88 dní	
1559	1.26 Vodorovné premiestnenie výkopku po spevnení ceste z horniny tr.1-4, do 100 m3 na vzdialenosť do 3000 m	88 dní	
1560	1.26 Vodorovné premiestnenie výkopku po spevnení ceste z horniny tr.1-4, do 100 m3 na vzdialenosť do 3000 m	88 dní	
1561	1.26 Vodorovné premiestnenie výkopku po spevnení ceste z horniny tr.1-4, do 100 m3 na vzdialenosť do 3000 m	88 dní	
1562	1.26 Vodorovné premiestnenie výkopku po spevnení ceste z horniny tr.1-4, do 100 m3 na vzdialenosť do 3000 m	88 dní	
1563	1.26 Vodorovné premiestnenie výkopku po spevnení ceste z horniny tr.1-4, do 100 m3 na vzdialenosť do 3000 m	88 dní	
1564	1.26 Vodorovné premiestnenie výkopku po spevnení ceste z horniny tr.1-4, do 100 m3 na vzdialenosť do 3000 m	88 dní	
1565	1.26 Vodorovné premiestnenie výkopku po spevnení ceste z horniny tr.1-4, do 100 m3 na vzdialenosť do 3000 m	88 dní	
1566	1.26 Vodorovné premiestnenie výkopku po spevnení ceste z horniny tr.1-4, do 100 m3 na vzdialenosť do 3000 m	88 dní	
1567	1.26 Vodorovné premiestnenie výkopku po spevnení ceste z horniny tr.1-4, do 100 m3 na vzdialenosť do 3000 m	88 dní	
1568	1.26 Vodorovné premiestnenie výkopku po spevnení ceste z horniny tr.1-4, do 100 m3 na vzdialenosť do 3000 m	88 dní	
1569	1.26 Vodorovné premiestnenie výkopku po spevnení ceste z horniny tr.1-4, do 100 m3 na vzdialenosť do 3000 m	88 dní	
1570	1.26 Vodorovné premiestnenie výkopku po spevnení ceste z horniny tr.1-4, do 100 m3 na vzdialenosť do 3000 m	88 dní	
1571	1.26 Vodorovné premiestnenie výkopku po spevnení ceste z horniny tr.1-4, do 100 m3 na vzdialenosť do 3000 m	88 dní	
1572	1.26 Vodorovné premiestnenie výkopku po spevnení ceste z horniny tr.1-4, do 100 m3 na vzdialenosť do 3000 m	88 dní	
1573	1.26 Vodorovné premiestnenie výkopku po spevnení ceste z horniny tr.1-4, do 100 m3 na vzdialenosť do 3000 m	88 dní	
1574	1.26 Vodorovné premiestnenie výkopku po spevnení ceste z horniny tr.1-4, do 100 m3 na vzdialenosť do 3000 m	88 dní	
1575	1.26 Vodorovné premiestnenie výkopku po spevnení ceste z horniny tr.1-4, do 100 m3 na vzdialenosť do 3000 m	88 dní	
1576	1.26 Vodorovné premiestnenie výkopku po spevnení ceste z horniny tr.1-4, do 100 m3 na vzdialenosť do 3000 m	88 dní	
1577	1.26 Vodorovné premiestnenie výkopku po spevnení ceste z horniny tr.1-4, do 100 m3 na vzdialenosť do 3000 m	88 dní	
1578	1.26 Vodorovné premiestnenie výkopku po spevnení ceste z horniny tr.1-4, do 100 m3 na vzdialenosť do 3000 m	88 dní	
1579	1.26 Vodorovné premiestnenie výkopku po spevnení ceste z horniny tr.1-4, do 100 m3 na vzdialenosť do 3000 m	88 dní	
1580	1.26 Vodorovné premiestnenie výkopku po spevnení ceste z horniny tr.1-4, do 100 m3 na vzdialenosť do 3000 m	88 dní	
1581	1.26 Vodorovné premiestnenie výkopku po spevnení ceste z horniny tr.1-4, do 100 m3 na vzdialenosť do 3000 m	88 dní	
1582	1.26 Vodorovné premiestnenie výkopku po spevnení ceste z horniny tr.1-4, do 100 m3 na vzdialenosť do 3000 m	88 dní	
1583	1.26 Vodorovné premiestnenie výkopku po spevnení ceste z horniny tr.1-4, do 100 m3 na vzdialenosť do 3000 m	88 dní	
1584	1.26 Vodorovné premiestnenie výkopku po spevnení ceste z horniny tr.1-4, do 100 m3 na vzdialenosť do 3000 m	88 dní	
1585	1.26 Vodorovné premiestnenie výkopku po spevnení ceste z horniny tr.1-4, do 100 m3 na vzdialenosť do 3000 m	88 dní	
1586	1.26 Vodorovné premiestnenie výkopku po spevnení ceste z horniny tr.1-4, do 100 m3 na vzdialenosť do 3000 m	88 dní	
1587	1.26 Vodorovné premiestnenie výkopku po spevnení ceste z horniny tr.1-4, do 100 m3 na vzdialenosť do 3000 m	88 dní	
1588	1.26 Vodorovné premiestnenie výkopku po spevnení ceste z horniny tr.1-4, do 100 m3 na vzdialenosť do 3000 m	88 dní	
1589	1.26 Vodorovné premiestnenie výkopku po spevnení ceste z horniny tr.1-4, do 100 m3 na vzdialenosť do 3000 m	88 dní	
1590	1.26 Vodorovné premiestnenie výkopku po spevnení ceste z horniny tr.1-4, do 100 m3 na vzdialenosť do 3000 m	88 dní	
1591	1.26 Vodorovné premiestnenie výkopku po spevnení ceste z horniny tr.1-4, do 100 m3 na vzdialenosť do 3000 m	88 dní	
1592	1.26 Vodorovné premiestnenie výkopku po spevnení ceste z horniny tr.1-4, do 100 m3 na vzdialenosť do 3000 m	88 dní	
1593	1.26 Vodorovné premiestnenie výkopku po spevnení ceste z horniny tr.1-4, do 100 m3 na vzdialenosť do 3000 m	88 dní	
1594	1.26 Vodorovné premiestnenie výkopku po spevnení ceste z horniny tr.1-4, do 100 m3 na vzdialenosť do 3000 m	88 dní	
1595	1.26 Vodorovné premiestnenie výkopku po spevnení ceste z horniny tr.1-4, do 100 m3 na vzdialenosť do 3000 m	88 dní	
1596	1.26 Vodorovné premiestnenie výkopku po spevnení ceste z horniny tr.1-4, do 100 m3 na vzdialenosť do 3000 m	88 dní	
1597	1.26 Vodorovné premiestnenie výkopku po spevnení ceste z horniny tr.1-4, do 100 m3 na vzdialenosť do 3000 m	88 dní	
1598	1.26 Vodorovné premiestnenie výkopku po spevnení ceste z horniny tr.1-4, do 100 m3 na vzdialenosť do 3000 m	88 dní	
1599	1.26 Vodorovné premiestnenie výkopku po spevnení ceste z horniny tr.1-4, do 100 m3 na vzdialenosť do 3000 m	88 dní	
1600	1.26 Vodorovné premiestnenie výkopku po spevnení ceste z horniny tr.1-4, do 100 m3 na vzdialenosť do 3000 m	88 dní	
1601	1.26		

[illegible]

[illegible]

Název		Číslo poz.	Trvanie	M1												M2	M3	M4	M5	M6	M7	M8	M9
Název		Číslo poz.	Trvanie	M1												M2	M3	M4	M5	M6	M7	M8	M9
1710	1.21	Vodorovné prímestrenie výkopku po nesporennej osi z horniny tr.1-4, nad 100 m3 na vzdialenosť do 1000 m	98 dni																				
1711	1.21	Vodorovné prímestrenie výkopku po sporennej osi z horniny tr.1-4, nad 100 do 1000 m3 na vzdialenosť do 3000 m	98 dni																				
1712	1.21	Vodorovné prímestrenie výkopku po sporennej osi z horniny tr.1-4, nad 100 do 1000 m3, prípletok k osi za každých 6 dni	98 dni																				
1713	1.21	Nákladové neúčastníkové výkopky z hornín tr.1-4 nad 100 do 1000 m3	66 dni																				
1714	1.21	Uloženie sypných do nádvru ošudňnej horniny v aktívnej zóne	96 dni																				
1715	1.21	Uloženie sypných na skládke do 100 m3	96 dni																				
1716	1.21	Uloženie hutných, sypných z hornín tr.1-4, bez zhrutnenia s prímestnou lovnou hĺbkou nad 20 % objemu	96 dni																				
1717	1.21	Základná konštrukcia z upraveného povrchu tr.1-4	96 dni																				
1718	1.21	Popletok na skládovanie - zámena a kamenná (17 05) ošudň	98 dni																				
1719	1.21	Zásep sypných so zhrutnením jām, šachiet, rýh, zárazov alebo okolo objektov do 100 m3	96 dni																				
1720	1.21	Štruktúry tr.1-4 0-15 cm	96 dni																				
1721	1.21	Štruktúry tr.1-4 0-32 cm	96 dni																				
1722	1.21	Štruktúry tr.1-4 0-32 cm	96 dni																				
1723	1.21	Úprava plánu z zárazov z horniny 1-4 so zhrutnením	96 dni																				
1724	1.21	Svalovanie tr.1-4 v násepe	96 dni																				
1725	1.21	Rozprezrenie omietky na vyhladu so sklónom nad 1:5, plocha do 500 m2, hr. do 100 mm	96 dni																				
1726	1.21	Výstavba tr.1-4 hydroizolácie na omietku	96 dni																				
1727	1.21	Ošudň tr.1-4 - tr.1-4	96 dni																				
1728	1.21	Základná	106 dni																				
1729	1.21	Látko pre tr.1-4 z betónu tr.1-4	106 dni																				
1730	1.21	Ošudňovanie drenážnych rúr medzivrstvou betónom	106 dni																				
1731	1.21	Montáž tr.1-4 z drenážnych rúr PVC, DN 160 mm, S/N, sa štruktúry tr.1-4 v otvorenom výkopu	106 dni																				
1732	1.21	Rúra pre tr.1-4 z drenážnych rúr PVC, DN 160 mm, S/N, sa štruktúry tr.1-4 v otvorenom výkopu	106 dni																				
1733	1.21	Rúra PVC tr.1-4 z drenážnych rúr PVC, DN 160 mm, S/N, sa štruktúry tr.1-4 v otvorenom výkopu	106 dni																				
1734	1.21	Montáž tr.1-4 z drenážnych rúr PVC, DN 160 mm, S/N, sa štruktúry tr.1-4 v otvorenom výkopu	106 dni																				
1735	1.21	Montáž tr.1-4 z drenážnych rúr PVC, DN 160 mm, S/N, sa štruktúry tr.1-4 v otvorenom výkopu	106 dni																				
1736	1.21	Ošudň tr.1-4 z drenážnych rúr PVC, DN 160 mm, S/N, sa štruktúry tr.1-4 v otvorenom výkopu	106 dni																				
1737	1.21	Štruktúry tr.1-4 z drenážnych rúr PVC, DN 160 mm, S/N, sa štruktúry tr.1-4 v otvorenom výkopu	106 dni																				
1738	1.21	Štruktúry tr.1-4 z drenážnych rúr PVC, DN 160 mm, S/N, sa štruktúry tr.1-4 v otvorenom výkopu	106 dni																				
1739	1.21	Štruktúry tr.1-4 z drenážnych rúr PVC, DN 160 mm, S/N, sa štruktúry tr.1-4 v otvorenom výkopu	106 dni																				
1740	1.21	Štruktúry tr.1-4 z drenážnych rúr PVC, DN 160 mm, S/N, sa štruktúry tr.1-4 v otvorenom výkopu	106 dni																				
1741	1.21	Štruktúry tr.1-4 z drenážnych rúr PVC, DN 160 mm, S/N, sa štruktúry tr.1-4 v otvorenom výkopu	106 dni																				
1742	1.21	Štruktúry tr.1-4 z drenážnych rúr PVC, DN 160 mm, S/N, sa štruktúry tr.1-4 v otvorenom výkopu	106 dni																				
1743	1.21	Štruktúry tr.1-4 z drenážnych rúr PVC, DN 160 mm, S/N, sa štruktúry tr.1-4 v otvorenom výkopu	106 dni																				
1744	1.21	Štruktúry tr.1-4 z drenážnych rúr PVC, DN 160 mm, S/N, sa štruktúry tr.1-4 v otvorenom výkopu	106 dni																				
1745	1.21	Štruktúry tr.1-4 z drenážnych rúr PVC, DN 160 mm, S/N, sa štruktúry tr.1-4 v otvorenom výkopu	106 dni																				
1746	1.21	Štruktúry tr.1-4 z drenážnych rúr PVC, DN 160 mm, S/N, sa štruktúry tr.1-4 v otvorenom výkopu	106 dni																				
1747	1.21	Štruktúry tr.1-4 z drenážnych rúr PVC, DN 160 mm, S/N, sa štruktúry tr.1-4 v otvorenom výkopu	106 dni																				
1748	1.21	Štruktúry tr.1-4 z drenážnych rúr PVC, DN 160 mm, S/N, sa štruktúry tr.1-4 v otvorenom výkopu	106 dni																				
1749	1.21	Štruktúry tr.1-4 z drenážnych rúr PVC, DN 160 mm, S/N, sa štruktúry tr.1-4 v otvorenom výkopu	106 dni																				
1750	1.21	Štruktúry tr.1-4 z drenážnych rúr PVC, DN 160 mm, S/N, sa štruktúry tr.1-4 v otvorenom výkopu	106 dni																				
1751	1.21	Štruktúry tr.1-4 z drenážnych rúr PVC, DN 160 mm, S/N, sa štruktúry tr.1-4 v otvorenom výkopu	106 dni																				
1752	1.21	Štruktúry tr.1-4 z drenážnych rúr PVC, DN 160 mm, S/N, sa štruktúry tr.1-4 v otvorenom výkopu	106 dni																				
1753	1.21	Štruktúry tr.1-4 z drenážnych rúr PVC, DN 160 mm, S/N, sa štruktúry tr.1-4 v otvorenom výkopu	106 dni																				
1754	1.21	Štruktúry tr.1-4 z drenážnych rúr PVC, DN 160 mm, S/N, sa štruktúry tr.1-4 v otvorenom výkopu	106 dni																				
1755	1.21	Štruktúry tr.1-4 z drenážnych rúr PVC, DN 160 mm, S/N, sa štruktúry tr.1-4 v otvorenom výkopu	106 dni																				
1756	1.21	Štruktúry tr.1-4 z drenážnych rúr PVC, DN 160 mm, S/N, sa štruktúry tr.1-4 v otvorenom výkopu	106 dni																				
1757	1.21	Štruktúry tr.1-4 z drenážnych rúr PVC, DN 160 mm, S/N, sa štruktúry tr.1-4 v otvorenom výkopu	106 dni																				
1758	1.21	Štruktúry tr.1-4 z drenážnych rúr PVC, DN 160 mm, S/N, sa štruktúry tr.1-4 v otvorenom výkopu	106 dni																				
1759	1.21	Štruktúry tr.1-4 z drenážnych rúr PVC, DN 160 mm, S/N, sa štruktúry tr.1-4 v otvorenom výkopu	106 dni																				
1760	1.21	Štruktúry tr.1-4 z drenážnych rúr PVC, DN 160 mm, S/N, sa štruktúry tr.1-4 v otvorenom výkopu	106 dni																				
1761	1.21	Štruktúry tr.1-4 z drenážnych rúr PVC, DN 160 mm, S/N, sa štruktúry tr.1-4 v otvorenom výkopu	106 dni																				
1762	1.21	Štruktúry tr.1-4 z drenážnych rúr PVC, DN 160 mm, S/N, sa štruktúry tr.1-4 v otvorenom výkopu	106 dni																				
1763	1.21	Štruktúry tr.1-4 z drenážnych rúr PVC, DN 160 mm, S/N, sa štruktúry tr.1-4 v otvorenom výkopu	106 dni																				
1764	1.21	Štruktúry tr.1-4 z drenážnych rúr PVC, DN 160 mm, S/N, sa štruktúry tr.1-4 v otvorenom výkopu	106 dni																				
1765	1.21	Štruktúry tr.1-4 z drenážnych rúr PVC, DN 160 mm, S/N, sa štruktúry tr.1-4 v otvorenom výkopu	106 dni																				
1766	1.21	Štruktúry tr.1-4 z drenážnych rúr PVC, DN 160 mm, S/N, sa štruktúry tr.1-4 v otvorenom výkopu	106 dni																				
1767	1.21	Štruktúry tr.1-4 z drenážnych rúr PVC, DN 160 mm, S/N, sa štruktúry tr.1-4 v otvorenom výkopu	106 dni																				
1768	1.21	Štruktúry tr.1-4 z drenážnych rúr PVC, DN 160 mm, S/N, sa štruktúry tr.1-4 v otvorenom výkopu	106 dni																				
1769	1.21	Štruktúry tr.1-4 z drenážnych rúr PVC, DN 160 mm, S/N, sa štruktúry tr.1-4 v otvorenom výkopu	106 dni																				
1770	1.21	Štruktúry tr.1-4 z drenážnych rúr PVC, DN 160 mm, S/N, sa štruktúry tr.1-4 v otvorenom výkopu	106 dni																				
1771	1.21	Štruktúry tr.1-4 z drenážnych rúr PVC, DN 160 mm, S/N, sa štruktúry tr.1-4 v otvorenom výkopu	106 dni																				
1772	1.21	Štruktúry tr.1-4 z drenážnych rúr PVC, DN 160 mm, S/N, sa štruktúry tr.1-4 v otvorenom výkopu	106 dni																				
1773	1.21	Štruktúry tr.1-4 z drenážnych rúr PVC, DN 160 mm, S/N, sa štruktúry tr.1-4 v otvorenom výkopu	106 dni																				
1774	1.21	Štruktúry tr.1-4 z drenážnych rúr PVC, DN 160 mm, S/N, sa štruktúry tr.1-4 v otvorenom výkopu	106 dni																				
1775	1.21	Štruktúry tr.1-4 z drenážnych rúr PVC, DN 160 mm, S/N, sa štruktúry tr.1-4 v otvorenom výkopu	106 dni																				
1776	1.21	Štruktúry tr.1-4 z drenážnych rúr PVC, DN 160 mm, S/N, sa štruktúry tr.1-4 v otvorenom výkopu	106 dni																				
1777	1.21	Štruktúry tr.1-4 z drenážnych rúr PVC, DN 160 mm, S/N, sa štruktúry tr.1-4 v otvorenom výkopu	106 dni																				
1778	1.21	Štruktúry tr.1-4 z drenážnych rúr PVC, DN 160 mm, S/N, sa štruktúry tr.1-4 v otvorenom výkopu	106 dni																				
1779	1.21	Štruktúry tr.1-4 z drenážnych rúr PVC, DN 160 mm, S/N, sa štruktúry tr.1-4 v otvorenom výkopu	106 dni																				
1780	1.21	Štruktúry tr.1-4 z drenážnych rúr PVC, DN 160 mm, S/N, sa štruktúry tr.1-4 v otvorenom výkopu	106 dni																				
1781	1.21	Štruktúry tr.1-4 z drenážnych rúr PVC, DN 160 mm, S/N, sa štruktúry tr.1-4 v otvorenom výkopu	106 dni																				
1782	1.21	Štruktúry tr.1-4 z drenážnych rúr PVC, DN 160 mm, S/N, sa štruktúry tr.1-4 v otvorenom výkopu	106 dni																				
1783	1.21	Štruktúry tr.1-4 z drenážnych rúr PVC, DN 160 mm, S/N, sa štruktúry tr.1-4 v otvorenom výkopu	106 dni																				
1784	1.21	Štruktúry tr.1-4 z drenážnych rúr PVC, DN 160 mm, S/N, sa štruktúry tr.1-4 v otvorenom výkopu	106 dni																				
1785	1.21	Štruktúry tr.1-4 z drenážnych rúr PVC, DN 160 mm, S/N, sa štruktúry tr.1-4 v otvorenom výkopu	106 dni																				
1786	1.21	Štruktúry tr.1-4 z drenážnych rúr PVC, DN 160 mm, S/N, sa štruktúry tr.1-4 v otvorenom výkopu	106 dni																				
1787	1.21	Štruktúry tr.1-4 z drenážnych rúr PVC, DN 160 mm, S/N, sa štruktúry tr.1-4 v otvorenom výkopu	106 dni																				
1788	1.21	Štruktúry tr.1-4 z drenážnych rúr PVC, DN 160 mm, S/N, sa štruktúry tr.1-4 v otvorenom výkopu	106 dni																				
1789	1.21	Štruktúry tr.1-4 z drenážnych rúr PVC, DN 160 mm, S/N, sa štruktúry tr.1-4 v otvorenom výkopu	106 dni																				
1790	1.21	Štruktúry tr.1-4 z drenážnych rúr PVC, DN 160 mm, S/N, sa štruktúry tr.1-4 v otvorenom výkopu	106 dni																				
1791	1.21	Štruktúry tr.1-4 z drenážnych rúr PVC, DN 160 mm, S/N, sa štruktúry tr.1-4 v otvorenom výkopu	106 dni																				
1792	1.21	Štruktúry tr.1-4 z drenážnych rúr PVC, DN 160 mm, S/N, sa štruktúry tr.1-4 v otvorenom výkopu	106 dni																				
1793	1.21	Štruktúry tr.1-4 z drenážnych rúr PVC, DN 160 mm, S/N, sa štruktúry tr.1-4 v otvorenom výkopu	106 dni																				
1794	1.21	Štruktúry tr.1-4 z drenážnych rúr PVC, DN 160 mm, S/N, sa štruktúry tr.1-4 v																					



Identifikačný číslo v zmluve	Názov	Trvanie	
1290	1.32: Podklad z asfaltového betónu AC 22 P s rozptýlením a zhutnením v pruhu I, šírka 3 m, na zhutnení hr. 60 mm	119 dni	
1291	1.32: Prídĺžba z kamenného stĺbového cementom s rozptýlením a zhutnením, C30/37 C 58, po zhutnení hr. 250 mm	119 dni	
1292	1.32: Spojenie krajného alebo koruny, pre peších s nájaz, a zhutnením, škárovitou hr. 100 mm	119 dni	
1293	1.32: Zhotovenie zemných koryt z hornín akajkoľvek triedy so zhutnením	119 dni	
1294	1.32: Štádovka frezka 0-53 mm	119 dni	
1295	1.32: Postrek asfaltový infúzičný s prísypom kamenivom z cestnej emulzie v množstve 0,60 kg/m ²	119 dni	
1296	1.32: Postrek asfaltový spojovací bez prísypu kamenivom z cestnej emulzie v množstve 0,50 kg/m ²	119 dni	
1297	1.32: Asfaltový betón vrstva obecná AC 11 O v pruhu I, do 3 m z nemodifik. asfaltu tr. II, po zhutnení hr. 50 mm	119 dni	
1298	1.32: Asfaltový betón vrstva obecná alebo špeciálna AC 16 v pruhu I, do 3 m z nemodifik. asfaltu tr. II, po zhutnení hr. 50 mm	119 dni	
1299	1.32: Odstránenie a montáž cestného zvodidla oceľového jednorozmerného úpravne zachytenia N2 so zabaranením súdkov pri v 124 dni	124 dni	
1300	1.32: Zvodidlo cestné jednorozmerné oceľové, vzdialenosť súdkov 3,8 m, úroveň zachytenia N2, komplet	124 dni	
1301	1.32: Odstránenie a montáž cestného zvodidla oceľového jednorozmerného úpravne zachytenia N2 so zabaranením súdkov pri v 124 dni	124 dni	
1302	1.32: Zvodidlo cestné jednorozmerné oceľové, vzdialenosť súdkov 1,0 m, úroveň zachytenia N2, komplet	124 dni	
1303	1.32: Odstránenie a montáž umerevých súdkov z plastických hmot na cestné zvodidlo	124 dni	
1304	1.32: Zvodidlový pás 25 - 205 mm, s kresovým držiakom, šírka II, bledy, so spojovacím materiálom	124 dni	
1305	1.32: Vodorovné dopravné zariadenie striekané farbou dekádich šiar puzurizovaných šírky 125 mm biela retroreflezná	124 dni	
1306	1.32: Vodorovné dopravné zariadenie striekané farbou vodiacich šiar súvislých šírky 250 mm biela retroreflezná	124 dni	
1307	1.32: Vodorovné dopravné zariadenie striekané farbou vodiacich šiar puzurizovaných šírky 250 mm biela retroreflezná	124 dni	
1308	1.32: Priznačovanie pre značenie striekané farbou z olejových hmot šírka štýl, vodiacie pružky	124 dni	
1309	1.32: Prenosná DDZ pre SO 526-005.02 slajpa E.1 (vid' PO schéma DDZ-DZ A19-5x, B22a-2x, A12-2x, C6b-1x, C6b-1x, B2 124 dni	124 dni	
1310	1.32: Prenosná DDZ pre SO 526-005.02 slajpa E.2 (vid' PO schéma DDZ-DZ A19-5x, B22a-2x, A12-2x, C6b-1x, C6b-1x, B2 124 dni	124 dni	
1311	1.32: Rázanie existujúceho betónového krytu alebo podkladu hĺbkou nad 150 do 200 mm	124 dni	
1312	1.32: Vodorovná doprava súťaží so zložením a hrubým usporiadaním na vzdialenosť do 1 km	124 dni	
1313	1.32: Príprava k cene za každý ďalší aj zložený 1 km nad 1 km pre vodorovnú dopravu súťaží	124 dni	
1314	1.32: Poplatok za skladovanie - betón, tehly, riedidlo (17 05) ostatné	124 dni	
1315	1.32: Poplatok za skladovanie - bitumenové zmesi, uhľový dreš, dechtový výrobky (17 05), ostatné	124 dni	
1316	1.32: Presun hmot H5V	157 dni	
1317	1.32: Presun hmot pre poznatú komunikáciu a letisko s kyslíkom asfaltovým akajkoľvek dĺžky objektu	157 dni	
1318	1.32: SO 526-006.01 Rekonštrukcia mosta ev. č. 628-006 km 6,177 - mostový objekt	175 dni	
1319	1.32: Zemné práce	98 dni	
1320	1.32: Odvedenie vody potrubím pri priemere potrubia DN nad 600	98 dni	
1321	1.32: Čerpanie vody na dopravnú výšku do 10 m s priemerovým prítkom šírky za minútu nad 100 do 500 l	98 dni	
1322	1.32: Pohotovosť záložnej čerpacej súpravy pre výšku do 10 m, a prítkom šírky za minútu nad 100 do 500 l	98 dni	
1323	1.32: Čistenie koryta vodotoku šírky dna 5m hĺbka do 2,5m hornáň	98 dni	
1324	1.32: Výkop zapáženej jamy v hĺbke 4, nad 1000 do 1000 m3	98 dni	
1325	1.32: Vodorovná premiestnenie výkopku po nepretržitej ceste z hĺbok tr.1-4, do 100 m3 na vzdialenosť do 1000 m	98 dni	
1326	1.32: Vodorovná premiestnenie výkopku po spávannej ceste z hĺbok tr.1-4, nad 100 do 1000 m3 na vzdialenosť do 3000 m	98 dni	
1327	1.32: Vodorovná premiestnenie výkopku po spávannej ceste z hĺbok tr.1-4, nad 100 do 1000 m3, príplatek k cene za každých 98 dni	98 dni	
1328	1.32: Nakladanie neuhusťuteľného výkopku z hornín tr.1-4 nad 100 do 1000 m3	98 dni	
1329	1.32: Uloženie sypaniny do náspy nesúdržnej horniny v aktívnej zóne	98 dni	
1330	1.32: Uloženie sypaniny na skládke do 100 m3	98 dni	
1331	1.32: Uloženie netried. sypanín z hornín 1 až 4, bez zhutnenia s priemerou llovej hĺbky nad 20 % objemu	98 dni	
1332	1.32: Zemná ezrová loď	98 dni	
1333	1.32: Poplatok za skladovanie - zemina a kamenivo (17 05) ostatné	98 dni	
1334	1.32: Zásyp sypaninou so zhutnením jím, bechtel, rýh, zárazov alebo okolo objektov do 100 m3	98 dni	
1335	1.32: Štádovka frezka 0-53 mm	98 dni	
1336	1.32: Úprava plánu v zámkoch v hĺbke 1-4 so zhutnením	98 dni	
1337	1.32: Smerovanie trvalých evahov v náspje	98 dni	
1338	1.32: Rozprešenie ornice na sázu so sklonom nad 1,5, plocha do 500 m2, hr.do 100 mm	98 dni	
1339	1.32: Výsev trávniku hydrosevom na omlu	98 dni	
1340	1.32: Omlá tráv - špeciálna loď	98 dni	
1341	1.32: Základanie	108 dni	
1342	1.32: Lážba pre batvov z betónu prostého	108 dni	
1343	1.32: Očistenie dierových otvorov z medzery v betóne	108 dni	
1344	1.32: Montáž trávnic z drevených rúr PVC, DN 160 mm, GHS, so štokovým lážkom v otvorenom výkope	108 dni	
1345	1.32: Rúra plastová dierová, PVC DN 160, DN 8, nepretržitá	108 dni	
1346	1.32: Rúra PVC dierová kanalizačný systém DN 160x4,0	108 dni	
1347	1.32: Rúra PVC dierová kanalizačný systém DN 200x4,9	108 dni	
1348	1.32: Kvalitný alebo prevádzky pre hydraulické steny baranené, tabuľové, demontáž	108 dni	
1349	1.32: Tyč závlhová pr. 25 mm	108 dni	
1350	1.32: Kvalitný alebo prevádzky pre hydraulické steny baranené, tabuľové, demontáž	108 dni	
1351	1.32: Steny baranené z oceľových štokov z betónu nestráženej pri dĺžke štokov do 10 m	108 dni	
1352	1.32: Steny baranené z oceľových štokov z betónu nestráženej pri dĺžke štokov nad 10 m	108 dni	
1353	1.32: Steny baranené z oceľových štokov z betónu zabaranené na dĺžku do 10 m	108 dni	
1354	1.32: Steny baranené z oceľových štokov z betónu zabaranené na dĺžku nad 10 m	108 dni	
1355	1.32: Profil oceľový hrubý na štokov (nepretržitý) LARSEN (10 370) 3n - dočasná podlažia	108 dni	
1356	1.32: Vytiahnutie štokovových stien z oceľových štokov zabaranených do 2 rokov, do 10m	108 dni	
1357	1.32: Vytiahnutie štokovových stien z oceľových štokov zabaranených do 2 rokov, nad 10m	108 dni	
1358	1.32: Základové dosky mostných konštrukcií z betónu, prenášajú tr. C 20/25	108 dni	
1359	1.32: Debnenie základových dosiek mostných konštrukcií - zhutnenie	108 dni	
1360	1.32: Debnenie základových dosiek mostných konštrukcií - odstránenie	108 dni	
1361	1.32: Betón základových pásov, profil tr. C 20/30	108 dni	
1362	1.32: Betón základových pásov, štokový (bez výstuže), tr. C 30/37	108 dni	
1363	1.32: Debnenie stien základových pásov, zhutnenie-dielca	108 dni	
1364	1.32: Debnenie stien základových pásov, odstránenie-dielca	108 dni	
1365	1.32: Výstuž základových pásov z ocele 10S08	108 dni	
1366	1.32: Trh z betónu, ocele pri priem. ocele 28-28 mm, dĺžky 0,4-0,6m - posilňovaný	108 dni	
1367	1.32: Položenie bentonitovej ruhože na upravenom povrchu sklon do 1 : 5, šírky do 6 m	108 dni	
1368	1.32: Geosyntetická loď tvarová N20	108 dni	
1369	1.32: Drenážna geosyntetická pre odvodnenie a stabilizáciu podkladu, geokompozit laminovaný geotextiliou a fóliou, sklon n 108 dni	108 dni	
1370	1.32: Zvlák a kompletne konštrukcie	108 dni	
1371	1.32: Mostové rímky z betónu základového tr. C 35/45	108 dni	
1372	1.32: Dĺžovanie mostných rím vlnitých tvarov - zhutnenie	108 dni	
1373	1.32: Dĺžovanie mostných rím vlnitých tvarov - odstránenie	108 dni	
1374	1.32: Vytuž mostných rím z betónovej ocele 10 S05	108 dni	
1375	1.32: Mostné kridlá a záverečné stienky z betónu základového tr. C 30/37	108 dni	
1376	1.32: Debnenie mostných konštrukcií-kridiel, stien výšky do 20 m, zhutnenie	108 dni	
1377	1.32: Debnenie mostných konštrukcií-kridiel, stien výšky do 20 m, odstránenie	108 dni	
1378	1.32: Vytuž kridiel pravej kúžeľ a kridiel z betónovej ocele 10 S05 mostných konštrukcií	108 dni	
1379	1.32:		

[illegible]

